

País = España	Comunidad Autónoma = Euskadi	Provincia (20): Gipuzkoa	Zona megalítica (04): Sierra de Aralar
Municipio = Enirio-Aralar	Tipo Monumento (03): Cromlech	Nº. (22):	Nombre: Uelogoena I CODIGO: 20-04-03-22

COORDENADAS: Hoja 114-I (Lakuntza). I.G.N. Escala 1: 25.000. U.T.M. **Uso 30T** = X: 574.063, Y: 4.760.697, Z: 1.091. **European 1979**.
 Hoja 114-I (Lakuntza). I.G.N. Escala 1: 25.000. U.T.M. **Uso 30T** = X: 573.960, Y: 4.760.488, Z: 1.091. **ETRS 89**.

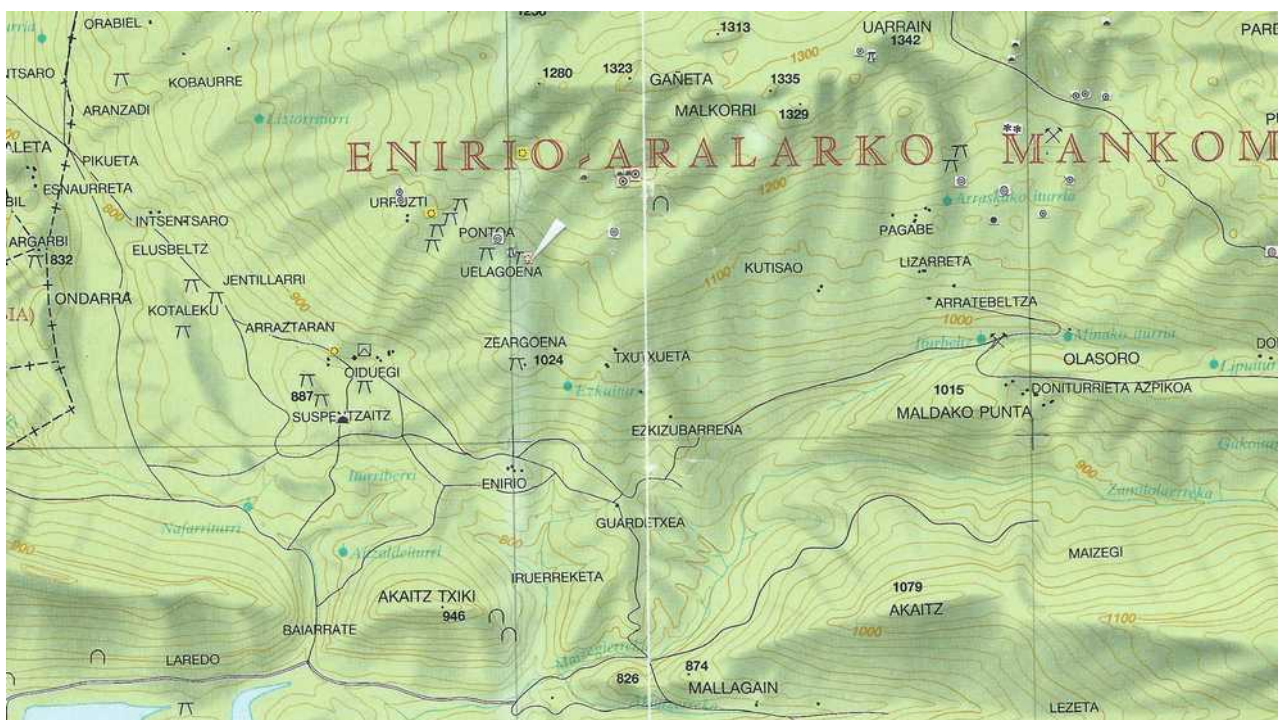
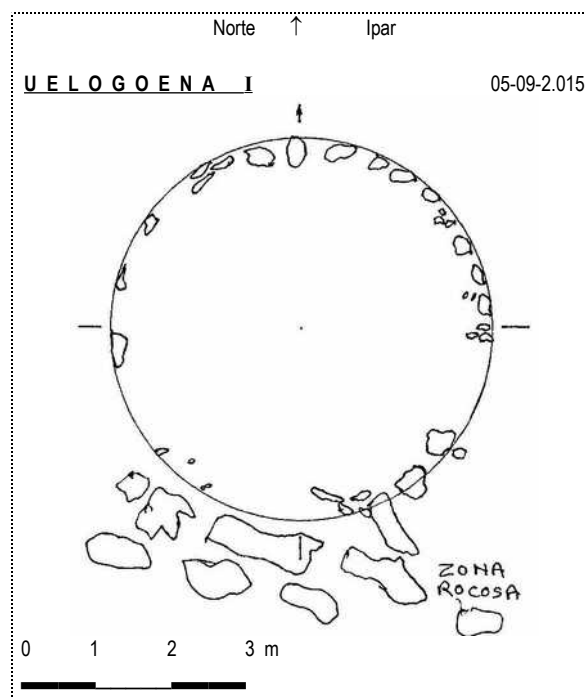
SITUACIÓN: Se halla situado al este sureste de los dólmenes de Uelogoena, al norte y sobre el abrevadero de Uela, al borde de un rellano.

ACCESO: Desde la población de San Martín de Ataun subir por la carretera de Arrateta hasta el final del asfalto y continuar por la pista hasta llegar a la barrera. Seguir por la pista hasta llegar a las praderas de Enirio. Tenemos que ascender hacia el norte pasando por el dolmen de Zearragoena y seguir subiendo hacia los dólmenes de Uelogoena, para ir hacia el este por el borde sur de la explanada y cerca del borde donde la zona rocosa descende hacia el abrevadero, donde veremos este cromlech ¿círculo o restos de un redil?

DESCRIPCIÓN: **Cromlech**. Situado en terreno ligeramente inclinado, donde sólo hay hierba fina y en verano crecen algunos cardos. Mide 5m de diámetro, está formado por alrededor de unos cuarenta testigos clavados en el terreno, donde algunos apenas asoman. Estando en la parte sur unido a la zona rocosa, justo donde el terreno hace un pequeño escalón. Materiales, calizas del lugar.

HISTORIA: Localizado por Luis Millán San Emeterio, Xabier Taberna Macazaga y Manolo Tamayo Cervigón, el 05 de septiembre de 2.015.

BIBLIOGRAFIA:



País = España	Comunidad Autónoma = Euskadi	Provincia (20): Gipuzkoa	Zona megalítica (04): Sierra de Aralar
Municipio = Enirio-Aralar	Tipo Monumento (03): Cromlech	Nº. (22):	Nombre: Uelogoena I CODIGO: 20-04-03-22



País = España	Comunidad Autónoma = Euskadi	Provincia (20): Gipuzkoa	Zona megalítica (04): Sierra de Aralar	
Municipio = Enirio-Aralar	Tipo Monumento (03): Cromlech	Nº. (22):	Nombre: Uelogoena I	CODIGO: 20-04-03-22