

País = <b>España</b>	Comunidad Autónoma = <b>Navarra</b>	Provincia (31): <b>Navarra</b>	Municipio = <b>Ituren</b>
Zona megalítica (05): <b>Erakurri – Mendaur</b>	Tipo Monumento (01): <b>Dolmen</b>	Nº. (32):	Nombre: <b>Goiko borda 2 sur</b>   <b>Hilharriak: 31-05-01-32</b>

COORDENADAS: Hoja 90-I (Ituren). I. G. N. Escala 1: 25.000. U.T.M. Huso 30 T. = X: 605.447, Y: 4.777.425, Z: 355. **European 1979**.  
 Hoja 90-I (Ituren). I. G. N. Escala 1: 25.000. U.T.M. Huso 30 T. = X: 605.344, Y: 4.777.216, Z: 355. **ETRS 89**.

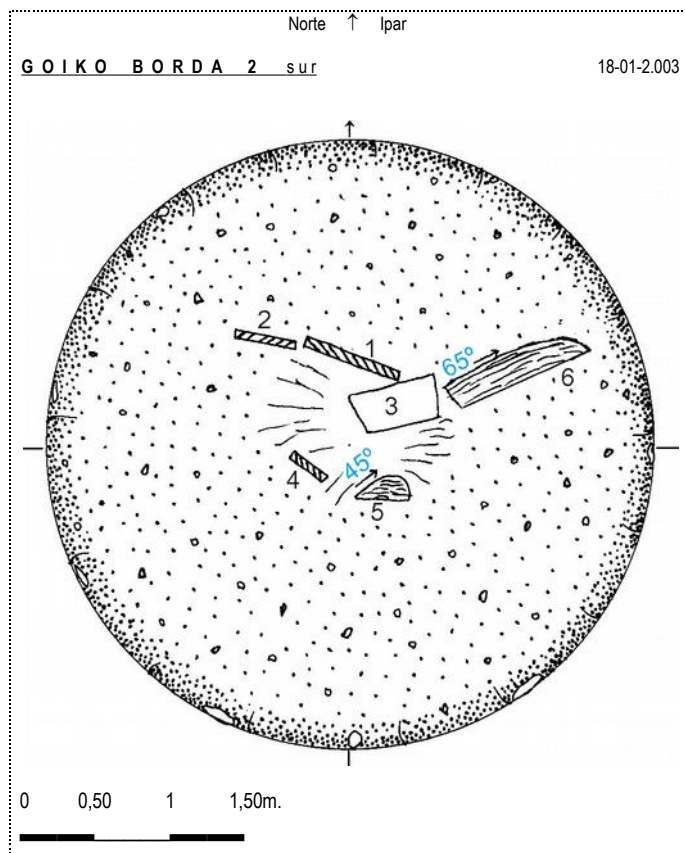
LOCALIZACIÓN: Se halla situado al norte de la población de Ituren, al oeste de la población de Elgorriaga y al sureste de los dólmenes de Aitzurra..

ACCESO: Desde la parte oeste de la población de Ituren nace una pista de hormigón que se dirige hacia el norte en fuerte desnivel hasta llegar al llano de Garatama, enseguida la pista vuelve a ser de hormigón hasta pasar entre dos montículos donde el terreno se aplana, dejaremos la pista que sigue de frente para bordear el monte Peintza, por su lado norte. Tras bajar un poco la pista vuelve a subir hasta la borda Antzada, donde cogeremos una pista hacia el noroeste que pasa por Goiko borda, donde podemos ver este dolmen antes de llegar a la borda, a la izquierda de la pista.

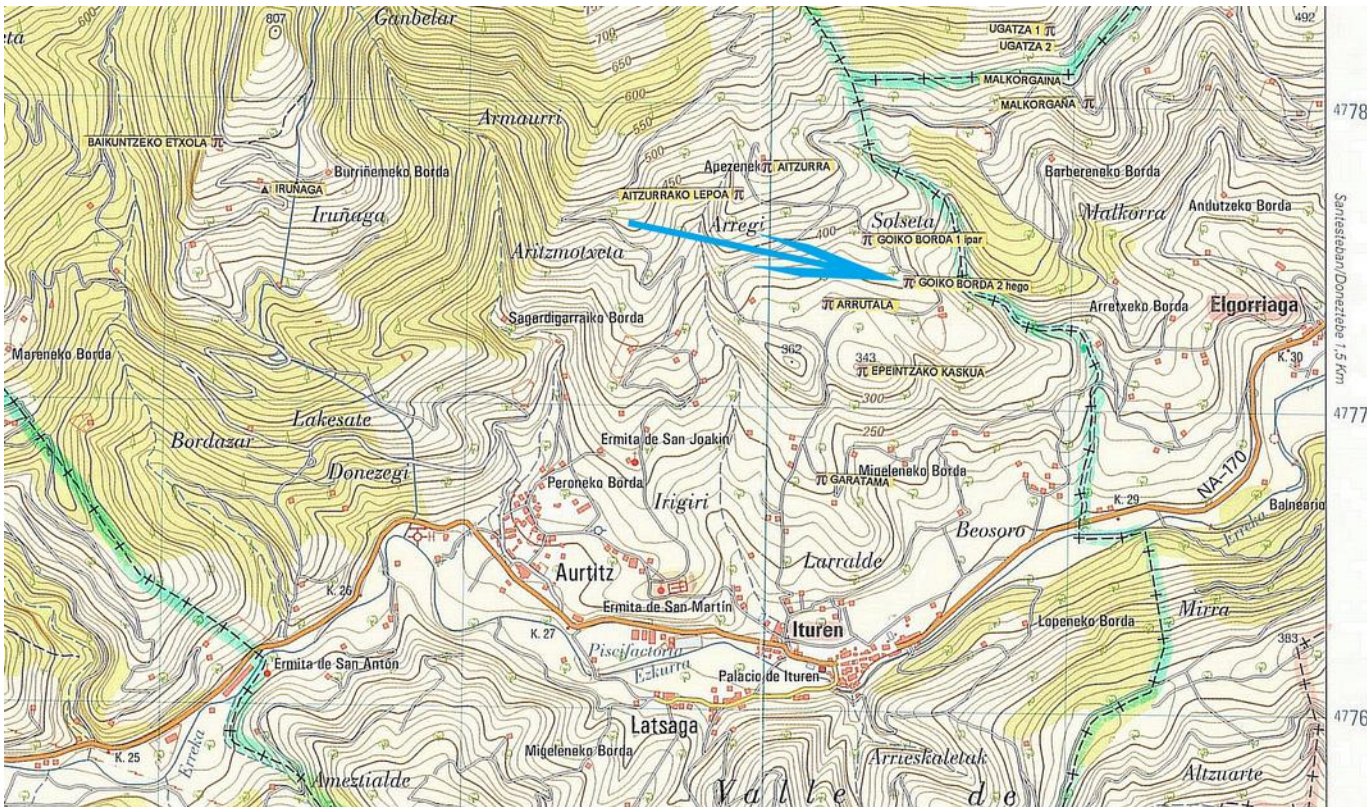
DESCRIPCIÓN: **Dolmen**. Situado en un pequeño rellano de loma, en una zona que crece el helecho y la árgoma. El túmulo tiene un diámetro de 4m, alcanza una mínima altura de 0,20m por todos los lados. En la parte central tiene 6 losas visibles que pertenecen a una cámara dolménica un tanto desmantelada.  
 Losa nº. 1 (NE) mide, 0,65m de largo, 0,25m de alto y 0,07m de grosor, orientada a 105°, situada in situ  
 Losa nº. 2 (NW) mide, 0,35m de largo, 0,20m de alto y 0,05m de grosor, orientada a 100°, situada in situ.  
 Losa nº. 3 (C) mide, 0,55m de largo, 0,25m de alto y 0,08m de grosor, orientada a 80°, inclinada en el lado NE de la cámara.  
 Losa nº. 4 (SW) mide, 0,25m de largo, 0,10m de alto y 0,08m de grosor, orientada a 125°, situada in situ.  
 Losa nº. 5 (SE) mide, 0,35m de largo, 0,22m de ancho, orientada a 45°, tumbada al S de la cámara.  
 Losa nº. 6 (E) mide, 0,90m de largo, 0,20m de ancho, orientada a 65°, tumbada al E de la cámara.  
 Materiales, areniscas del terreno.

HISTORIA: Localizado por Alfonso **Martínez Manteca** – Goyo **Mercader Mendiburu** y Luis **Millán San Emeterio**, el 03 de enero de 1.998. No se ha practicado excavación.

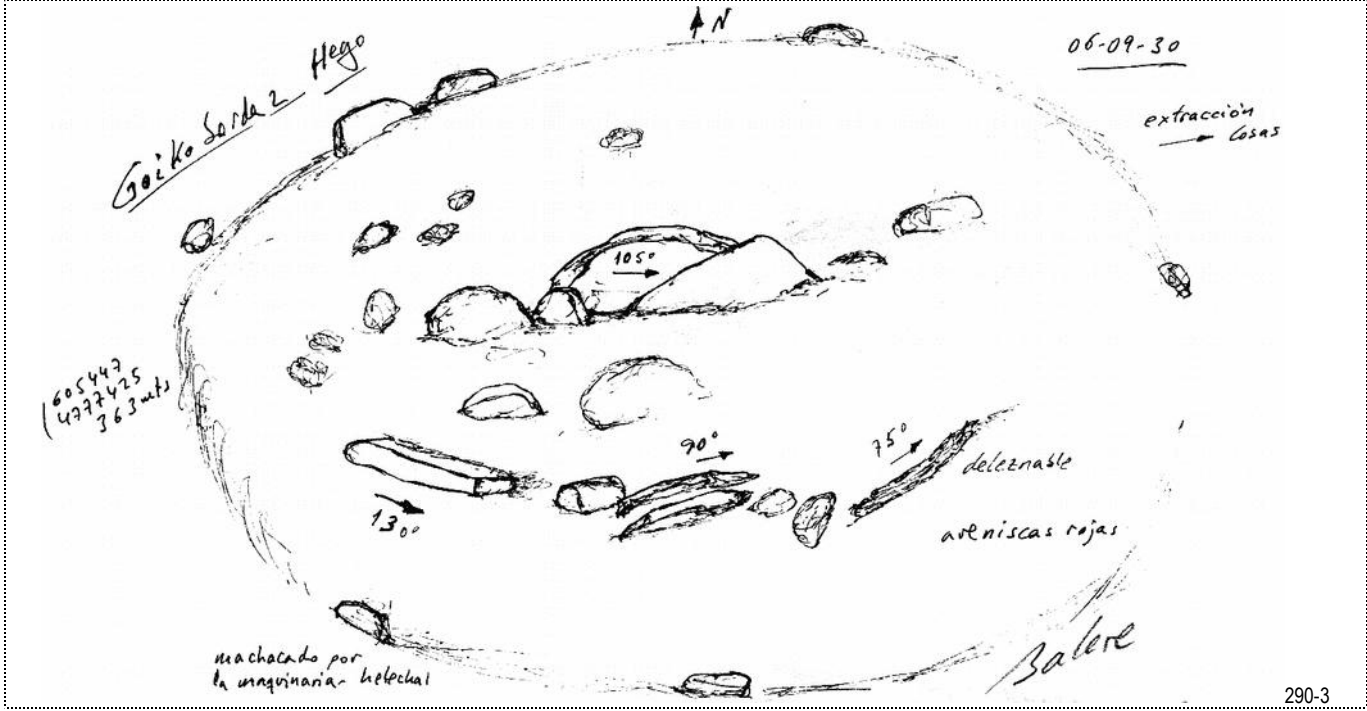
BIBLIOGRAFIA: 1.992 **Prehistoria**, Sección de. *Nuevas comunicaciones*. **Gorosti**, nº. 9. Pamplona, p. 96.  
 2.005 **Hilharriak** = Balere **Barrero Hidalgo** – Iñaki **Gaztelu Iraundegi** – Alfonso **Martínez Manteca** – Goyo **Mercader Mendiburu** – Luis **Millán San Emeterio** – Manolo **Tamayo Cervigón** – Iñigo **Txintxurreta Díaz**. *Catalogo de Monumentos Megalíticos de Navarra*. **Cuadernos de Arqueología de la Universidad de Navarra**, nº. 13. Pamplona, p. 26.



País = <b>España</b>	Comunidad Autónoma = <b>Navarra</b>	Provincia (31): <b>Navarra</b>	Municipio = <b>Ituren</b>
Zona megalítica (05): <b>Erakurri – Mendaur</b>	Tipo Monumento (01): <b>Dolmen</b>	Nº. (32):	Nombre: <b>Goiko borda 2 sur</b> Hilharriak: <b>31-05-01-32</b>



**Dolmen (32): Goiko borda 2 sur.** Hoja 90-I (Ituren). I. G. N. Escala 1: 25.000. U.T.M. Huso 30 T = X: 605.447, Y: 4.777.425, Z: 355. ED 50. 03 de septiembre de 2.006.



País = <b>España</b>	Comunidad Autónoma = <b>Navarra</b>	Provincia (31): <b>Navarra</b>	Municipio = <b>Ituren</b>
Zona megalítica (05): <b>Erakurri – Mendaur</b>	Tipo Monumento (01): <b>Dolmen</b>	Nº. (32):	Nombre: <b>Goiko borda 2 sur</b>   <b>Hilharriak: 31-05-01-32</b>



18 de Enero de 2.003.



30 de Septiembre de 2.006.



18 de Enero de 2.003.



18 de Enero de 2.003.



30 de Septiembre de 2.006.



30 de Septiembre de 2.006.

País = <b>España</b>	Comunidad Autónoma = <b>Navarra</b>	Provincia (31): <b>Navarra</b>	Municipio = <b>Ituren</b>
Zona megalítica (05): <b>Erakurri – Mendaur</b>	Tipo Monumento (01): <b>Dolmen</b>	Nº. (32):	Nombre: <b>Goiko borda 2 sur</b>   <b>Hilharriak: 31-05-01-32</b>

**2.005** Hilharriak = Balere **Barrero** Hidalgo – Iñaki **Gaztelu** Iraundegi – Alfonso **Martínez** Manteca – Goyo **Mercader** Mendiburu – Luis **Millán** San Emeterio – Manolo **Tamayo** Cervigón – Iñigo **Txintxurreta** Díaz.  
*Catálogo de Monumentos Megalíticos de Navarra.*  
**Cuadernos de Arqueología de la Universidad de Navarra**, nº. 13. Pamplona, p. 26.

**(31): NAVARRA** | **MONUMENTOS MEGALÍTICOS** | **HILHARRIAK** | **(05): ERAKURRI – MENDAUR**

Municipio	Nº.	(01): <b>DÓLMENES</b>	LOCALIZADO POR	FECHA	Mapa	Coordenadas U.T.M. <b>30 T. ED 50</b>
Saldias	01	Azango miaka	Jesús Elósegui Irazusta	1.961-03-25	90-I	X: 598.295, Y: 4.773.610, Z: 785. Bien
Elgorriaga	02	Zumaleku	Tomás López Sellés	1.976-04-03	90-II	X: 606.990, Y: 4.778.310, Z: 460. Bien
Elgorriaga	03	Bostorratz	Tomás López Sellés	1.976-04-03	90-I	X: 606.550, Y: 4.778.470, Z: 445. Bien
Elgorriaga	04	Malkorgaña	Francisco Ondarra Erdozia	1.977-10-27	90-I	X: 606.025, Y: 4.778.048, Z: 490. Bien
Ituren	05	Baikuntzeko etxola	Francisco Ondarra Erdozia	1.980-01-26	90-I	X: 603.167, Y: 4.777.845, Z: 695. Bien
Ituren	06	Amezitia	Francisco Ondarra Erdozia	1.980-02-03	90-I	X: 604.745, Y: 4.774.923, Z: 455. Bien
Ituren	07	Aitzurra	Francisco Ondarra Erdozia	1.987-04-29	90-I	X: 604.992, Y: 4.777.805, Z: 490. Bien
Ituren	08	Arrutala (Arrasado en 2006)	Francisco Ondarra Erdozia	1.987-05-02	90-I	X: 605.195, Y: 4.777.350, Z: 325. Bien
Ituren	09	Epintzako kaskua	Francisco Ondarra Erdozia	1.987-05-02	90-I	X: 605.310, Y: 4.777.125, Z: 334. Bien
Ituren	10	Garatama	Francisco Ondarra Erdozia	1.987-05-09	90-I	X: 605.170, Y: 4.776.767, Z: 263. Bien
Ituren	11	Erdiko xenda	Francisco Ondarra Erdozia	1.987-10-17	90-I	X: 604.000, Y: 4.778.505, Z: 845. Bien
Eratsun	12	Latargi 12	Iñaki Gaztelu – Miren Karnele Manzanaz Hidalgo	1.988-02-13	90-I	X: 597.146, Y: 4.772.132, Z: 836. Bien
Eratsun	13	Latargi 11	Luis Del Barrio Bazako	1.991-01-21	90-I	X: 597.362, Y: 4.772.166, Z: 815. Bien
Eratsun	14	Latargi 10	Luis Del Barrio Bazako	1.991-01-21	90-I	X: 597.446, Y: 4.772.116, Z: 795. Bien
Eratsun	15	Latargi 9	Arantxa Lizarralde Mondragon – Luis Millán	1.991-01-27	90-I	X: 597.514, Y: 4.772.086, Z: 791. Bien
Eratsun	16	Latargi 8	Arantxa Lizarralde Mondragon – Luis Millán	1.991-01-27	90-I	X: 597.451, Y: 4.772.088, Z: 793. Bien
Eratsun	17	Latargi 7	Arantxa Lizarralde Mondragon – Luis Millán	1.991-01-27	90-I	X: 597.461, Y: 4.772.070, Z: 782. Bien
Eratsun	18	Latargi 6	Arantxa Lizarralde Mondragon – Luis Millán	1.991-01-27	90-I	X: 597.471, Y: 4.772.048, Z: 772. Bien
Ituren	19	Aitzurra lepoa	Luis Millán San Emeterio	1.991-02-17	90-I	X: 604.906, Y: 4.777.713, Z: 463. Bien
Ituren	20	Goiko borda 1 norte	Iñaki Gaztelu – Miren Karnele Manzanaz Hidalgo	1.991-05-26	90-I	X: 605.330, Y: 4.777.560, Z: 385. Bien
Zubieta	21	Makillipurdi (Mutilona)	Miguel Echegaray – Francisco Ondarra	1.991-09-10	90-I	X: 601.878, Y: 4.777.485, Z: 740. Bien
Zubieta	22	Pagazelaieta	Miguel Echegaray – Francisco Ondarra	1.991-12-07	90-I	X: 601.680, Y: 4.777.357, Z: 635. Bien
Beintza-Labaien	23	Larregoiena	Iñaki Gaztelu – Miren Karnele Manzanaz Hidalgo	1.992-03-19	90-I	X: 599.711, Y: 4.773.862, Z: 705. Bien
Beintza-Labaien	24	Lezarburu	Iñaki Gaztelu – Miren Karnele Manzanaz Hidalgo	1.992-03-19	90-I	X: 599.319, Y: 4.774.215, Z: 795. Bien
Eratsun	25	Latargi 13	Luis Millán San Emeterio	2.002-03-20	90-I	X: 597.127, Y: 4.772.180, Z: 848. Bien
Eratsun	26	Latargi 3	Arantxa Lizarralde Mondragon – Luis Millán	2.002-03-20	90-I	X: 597.571, Y: 4.772.079, Z: 760. Bien
Eratsun	27	Latargi 4	Iñaki Gaztelu – Miren Karnele Manzanaz Hidalgo	1.992-04-11	90-I	X: 597.514, Y: 4.772.004, Z: 751. Bien
Eratsun	28	Latargi 5	Iñaki Gaztelu – Miren Karnele Manzanaz Hidalgo	1.992-04-11	90-I	X: 597.520, Y: 4.772.019, Z: 756. Bien
Eratsun	29	Latargi 1	Iñaki Gaztelu – Miren Karnele Manzanaz Hidalgo	1.992-04-11	90-I	X: 597.662, Y: 4.771.957, Z: 707. Bien
Eratsun	30	Latargi 2	L. Barrio – I. Gaztelu – L. Millán – Miguel Sierra	1.995-11-11	90-I	X: 597.662, Y: 4.771.967, Z: 711. Bien
Eratsun	31	Latargi 14	Alfonso Martínez – Luis Millán	1.997-08-15	90-I	X: 597.515, Y: 4.772.052, Z: 769. Bien
Ituren	32	Goiko borda 2 sur	Alfonso Martínez – Goyo Mercader – Luis Millán	1.998-01-03	90-I	X: 605.447, Y: 4.777.425, Z: 355. Bien
Eratsun	33	Latargi 15*	Iñaki Gaztelu – Miren Karnele Manzanaz Hidalgo	1.999-07-01	90-I	X: 597.413, Y: 4.772.106, Z: 796. Bien
Sunbilla	34	Oiantzar	B. Barrero – A. Martínez – G. Mercader – L. Millán	2.001-04-14	90-I	X: 606.629, Y: 4.778.759, Z: 445. Bien
Saldias	35	Urrutiña	Miguel Mari Elósegi Irurtia	2.003-11-19	90-I	X: 599.185, Y: 4.773.771, Z: 803. Bien
Beintza-Labaien	36	Urrutiña 2 este (Iturzabal)	Iñigo Txintxurreta Díaz	2.003-11-22	90-I	X: 599.412, Y: 4.773.785, Z: 745. Bien
Ezkurra	37	Maloko harria	José Miguel Elósegi Aldasoro	2.004-02-02	90-I	X: 595.265, Y: 4.771.948, Z: 840. Bien
Ezkurra	38	Malo 1 centro	José Miguel Elósegi Aldasoro	2.004-02-03	90-I	X: 595.440, Y: 4.771.910, Z: 815. Bien
Ezkurra	39	Malo 2 este	José Miguel Elósegi Aldasoro	2.004-02-03	90-I	X: 595.483, Y: 4.771.922, Z: 815. Bien
Ezkurra	40	Aztun	José Miguel Elósegi Aldasoro	2.004-02-05	90-I	X: 595.593, Y: 4.771.627, Z: 695. Bien
Ezkurra	41	Malo 3 oeste	Iñaki Gaztelu – Miren Karnele Manzanaz Hidalgo	2.004-02-09	90-I	X: 595.358, Y: 4.771.920, Z: 815. Bien
Santesteban	42	Axkin 1 norte	Iñigo Txintxurreta Díaz	2.005-09-13	90-II	X: 608.075, Y: 4.777.641, Z: 325. Bien
Sunbilla	43	Ugazta 1 oeste	Iñigo Txintxurreta Díaz	2.005-10-11	90-I	X: 605.907, Y: 4.778.250, Z: 570. Bien
Sunbilla	44	Itxoltzar gaina	Iñaki Gaztelu Iraundegi– Luis Millán San Emeterio	2.006-03-18	90-II	X: 606.110, Y: 4.782.945, Z: 624. Bien
Ezkurra	45	Maloa	José Miguel Elósegi Aldasoro	2.007-11-17	90-I	X: 595.372, Y: 4.772.057, Z: 852. Bien
Eratsun	46	Latargi 16	Gaztelu – Mercader – Millán – Soto – Txintxurreta	2.009-03-20	90-I	X: 597.505, Y: 4.772.036, Z: 764. Bien
Eratsun	47	Latargi 17	Gaztelu – Mercader – Millán – Soto – Txintxurreta	2.009-03-20	90-I	X: 597.493, Y: 4.772.074, Z: 779. Bien
Eratsun	48	Latargi 18	Luis Millán San Emeterio	2.009-03-21	90-I	X: 597.678, Y: 4.771.946, Z: 703. Bien
Sunbilla	49	Ugazta 2 este	Iñigo Txintxurreta Díaz – Xabier Taberna Macazaga	2.009-04-02	90-I	X: 605.944, Y: 4.778.236, Z: 560. Bien
Eratsun	50	Arbeako harria	Inaxio Elizegi Egilegor	2.009-08-22	90-I	X: 596.164, Y: 4.776.089, Z: 679. Bien
Eratsun	51	Arbeako lepoa	Iñigo Txintxurreta Díaz	2.009-12-10	90-I	X: 595.891, Y: 4.775.845, Z: 666. Bien
Ezkurra	52	Olegi	Xabier Taberna Macazaga	2.010-04-28	90-I	X: 595.192, Y: 4.772.643, Z: 1.064. Bien
Eratsun	53	Latargi 19*	Javier Castro		90-I	X: 597.149, Y: 4.772.085, Z: 822. Bien
Santesteban	54	Axkin 2 sur	Inaxio Elizegi Egilegor	2.010-12-19	90-II	X: 608.224, Y: 4.777.240, Z: 270. Bien
Santesteban	55	Axkin 3*	Barrero–Mercader–Millán–Tamayo–Txintxurreta	2.011-01-29	90-II	X: 608.198, Y: 4.777.243, Z: 270. Bien