

COORDENADAS: Mapa 89-IV (Leitza). I. G. N. Escala 1:25.000. U.T.M. **Huso 30 T. European 1979.**  
**X:** 581.195, **Y:** 4.763.002, **Z:** 469, el nº. 1. **X:** 581.202, **Y:** 4.763.001, **Z:** 468, el nº. 2. **X:** 581.215, **Y:** 4.763.000, **Z:** 467, el nº. 3. **X:** 581.205, **Y:** 4.763.016, **Z:** 468, el nº. 4. **X:** 581.223, **Y:** 4.763.013, **Z:** 468, el nº. 5.

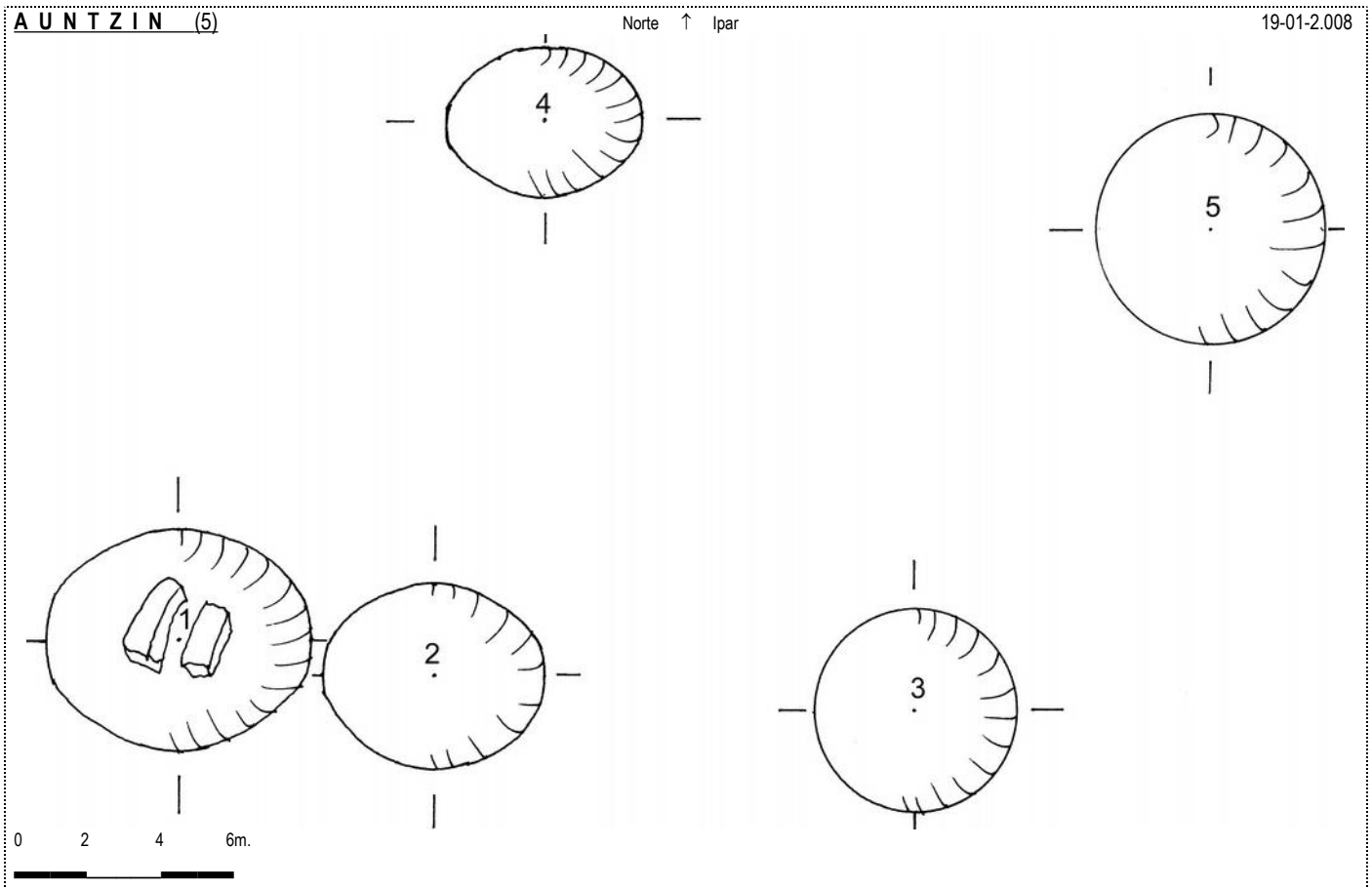
SITUACIÓN: Se hallan al este de la localidad de Intza, al sureste de Gaintza, al noreste de la ermita de Santa Cruz y al suroeste de Betelu.

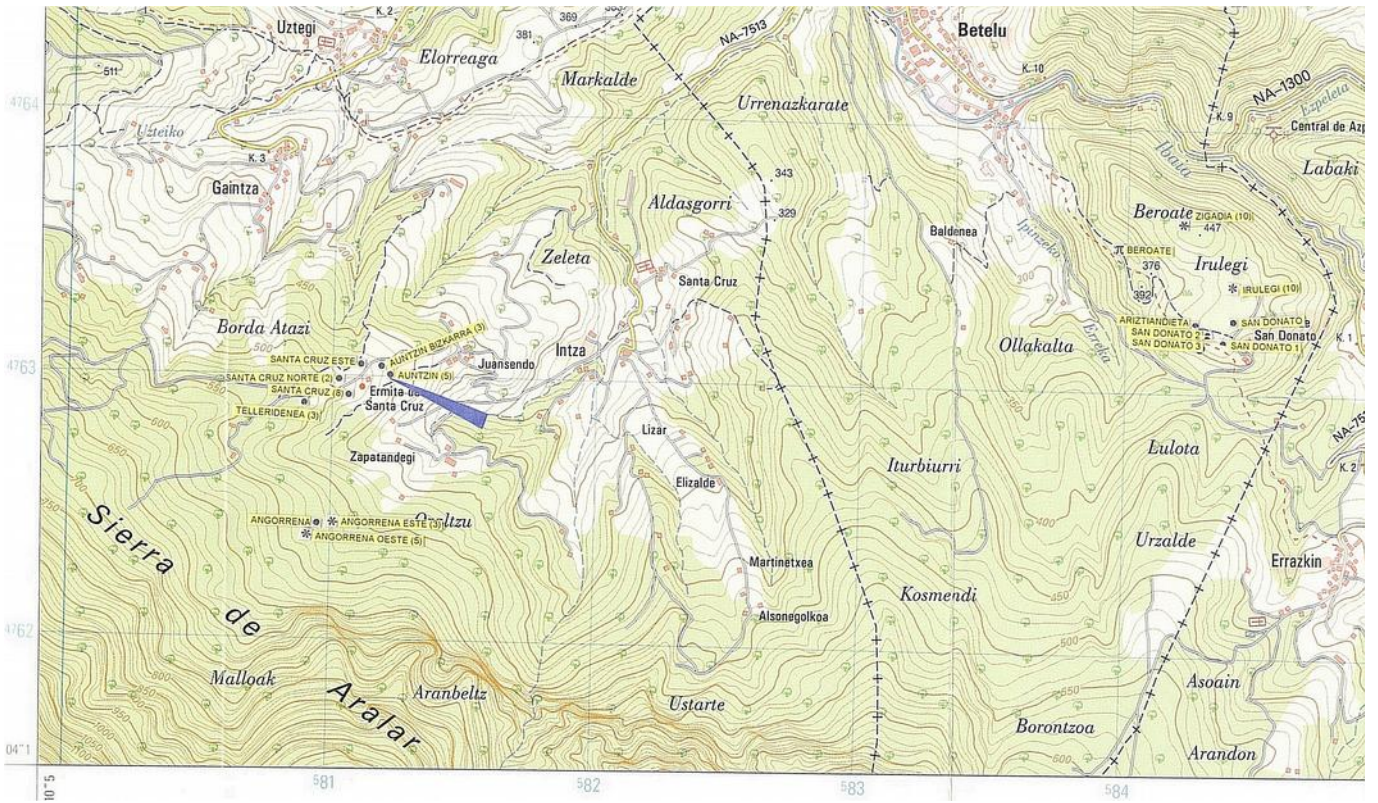
ACCESO: Desde la población de Betelu hay que ir hacia la población de Intza y continuar hacia el E por una pista de cemento y coger un desvío a la derecha (norte) que tras un fuerte repecho y después de dos fuertes curvas se llega al caserío Juansendo. Desde este lugar solo nos queda coger una embarrada pista que nos sube hacia la ermita de Santa Cruz. Al poco hay una plantación de fresnos que es justamente donde están estos fondos, entre los árboles en su parte sur.

DESCRIPCIÓN: **Fondos de cabaña.** Situados en una zona ligeramente inclinada, donde solo hay fina hierba y unos árboles fresnos.  
**Fondo de cabaña nº. 1.** Mide 6m de diámetro N – S y 7m de E – W. Levanta 0,15m por el W, 0,30m por el S y N y 1,10m por el E. Tiene una enorme losa en el centro que mide 1,50m de ancho, 1,70m de largo y 0,40m de grosor.  
**Fondo de cabaña nº. 2.** Mide 5m de diámetro N – S y 6m de E – W. Levanta 0,05m por el lado oeste, 0,40m por el lado norte, 0,55m por el lado sur y 1m por el lado este.  
**Fondo de cabaña nº. 3.** Mide 5,50m de diámetro N – S y 5,50m de E – W. Levanta 0,05m por el lado oeste, 0,40m por el lado sur, 0,70m por el lado norte y 1,05m por el lado este.  
**Fondo de cabaña nº. 4.** Mide 4m de diámetro N – S y 5m de E – W. Levanta 0,20m por el lado oeste, 0,30m por el lado sur, 0,40m por el lado norte y 0,75m por el lado oeste.  
**Fondo de cabaña nº. 5.** Mide 6m de diámetro N – S y 6m de E – W. Levanta 0,40m por el lado sur, 0,60m por el lado norte, 0,80m por el lado este y 1m por el lado oeste.  
 Del fondo de cabaña nº. 1 al fondo nº. 2 hay 9,30m y 98°. Del fondo de cabaña nº. 1 al fondo nº. 3 hay 23m y 98°.  
 Del fondo de cabaña nº. 1 al fondo nº. 4 hay 20m y 50°. Del fondo de cabaña nº. 1 al fondo nº. 5 hay 32m y 75°.  
 Materiales, calizas y pizarras del terreno.

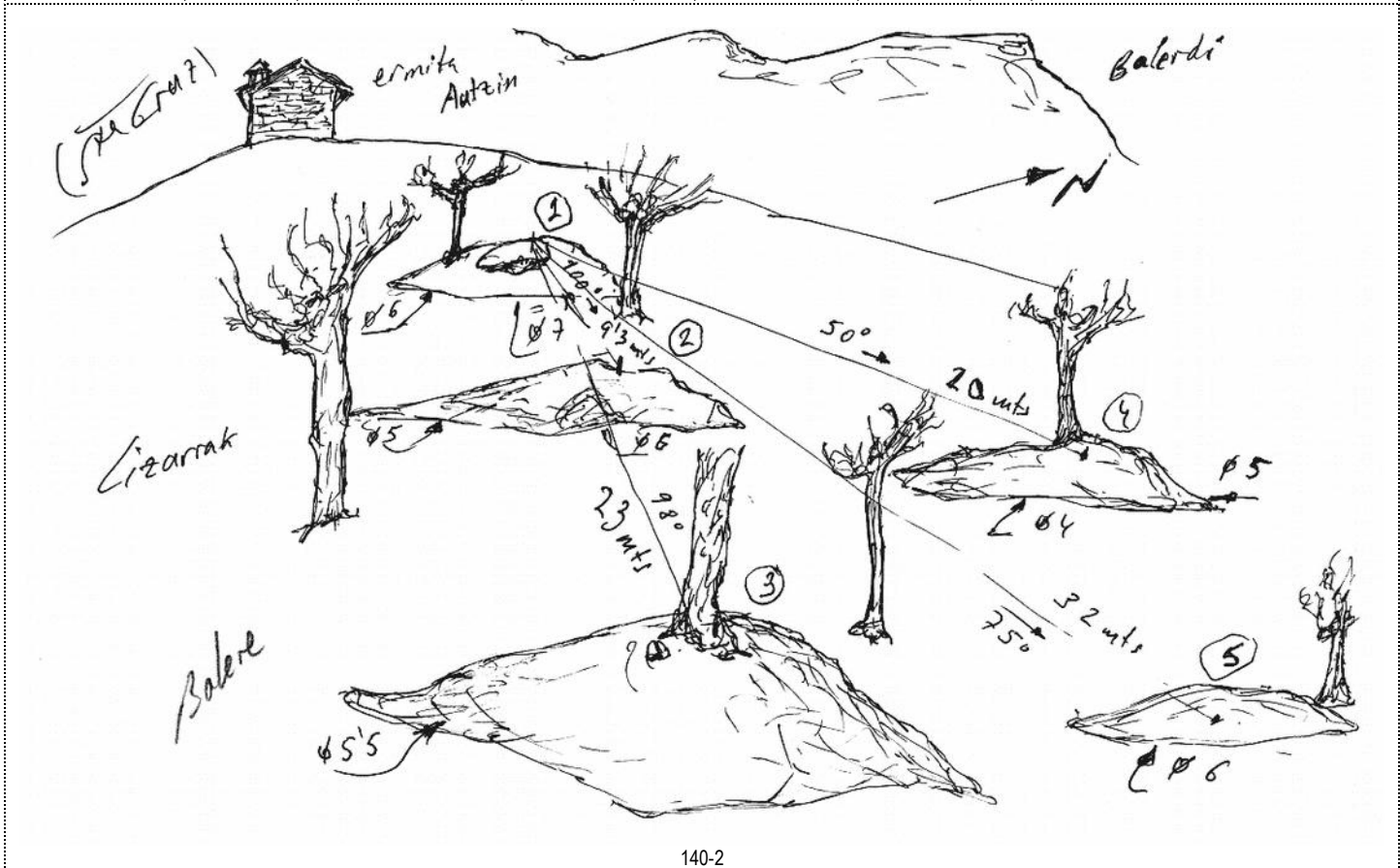
HISTORIA: Localizados por Javier **Puldain** Huarte, el 14 de diciembre de 2.002. No han sido excavados científicamente hasta la fecha.

BIBLIOGRAFIA: 2.005 **Hilharriak.**  
*Catálogo de monumentos megalíticos en Navarra. Cuadernos de Arqueología de la Universidad de Navarra, nº. 13, p. 33.*



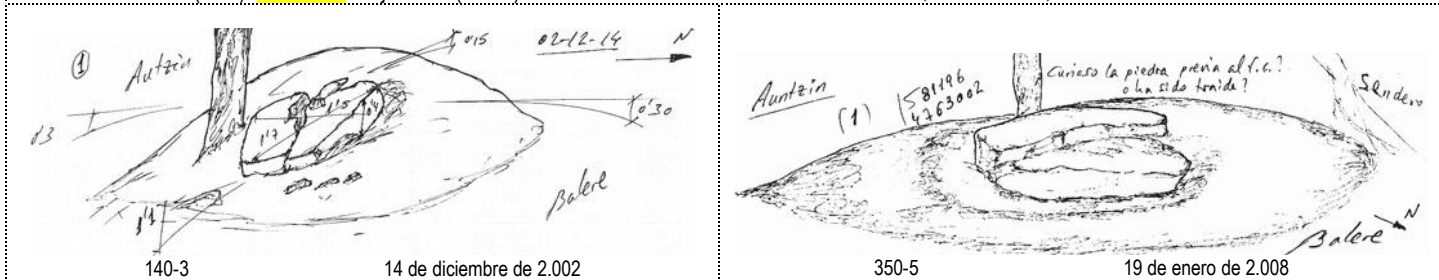


Fondos de Cabaña. (01): **Auntzin (5)**. Hoja 89-IV (Leitza). I. G. N. Escala 1:25.000. U.T.M. = X: 581.195, Y: 4.763.002, Z: 469, el 1. X: 581.202, Y: 4.763.001, Z: 468, el 2. X: 581.215, Y: 4.763.000, Z: 467, el nº. 3. X: 581.205, Y: 4.763.016, Z: 468, el nº. 4. X: 581.223, Y: 4.763.013, Z: 468, el nº. 5. 14 de diciembre de 2.002



140-2

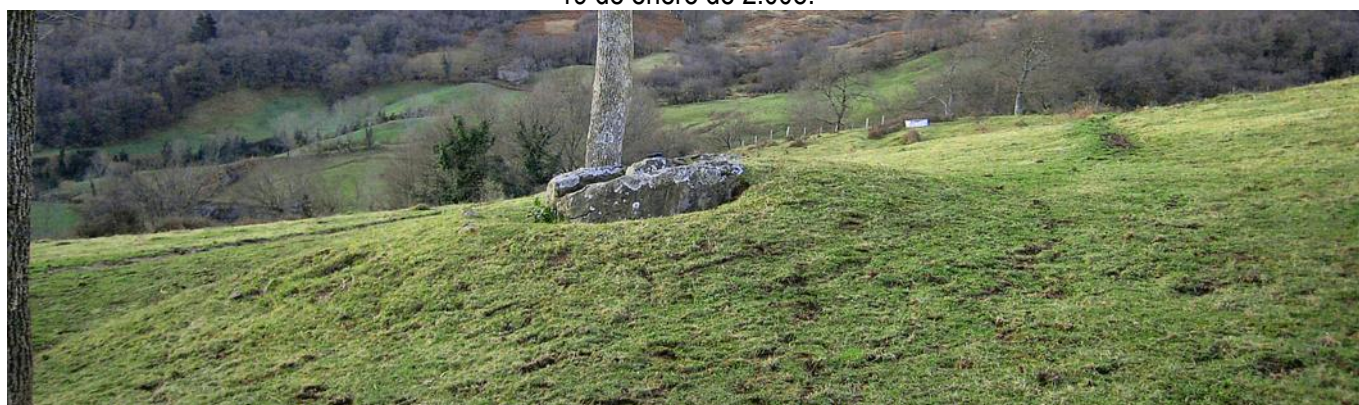
Fondo de Cabaña. (01-a): **Auntzin 1** Hoja 89-IV (Leitza). I. G. N. Escala 1:25.000. U.T.M. = X: 581.092, Y: 4.762.793, Z: 469. **ETRS89**. 14 de diciembre de 2.002



19 de enero de 2.008.

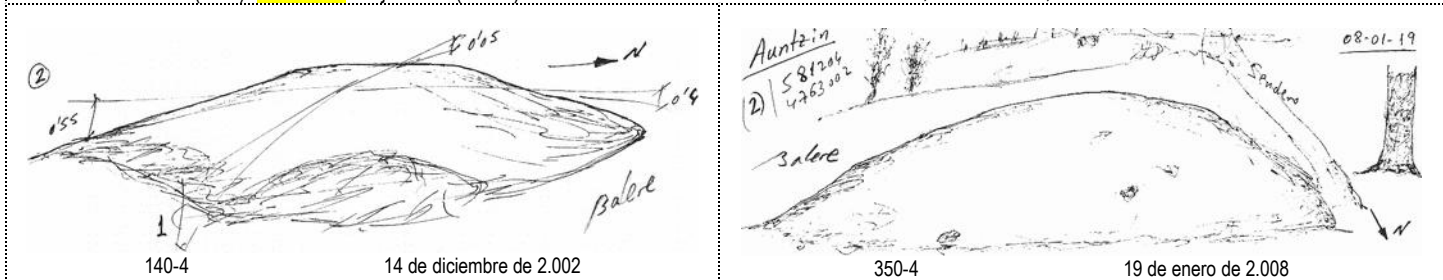


19 de enero de 2.008.



19 de enero de 2.008.

Fondo de Cabaña. (01-b): **Auntzin 2**. Hoja 89-IV (Leitza). I. G. N. Escala 1:25 000. U.T.M. = X: 581.099, Y: 4.762.792, Z: 468. ETRS89. 14 de diciembre de 2.002



19 de enero de 2.008.

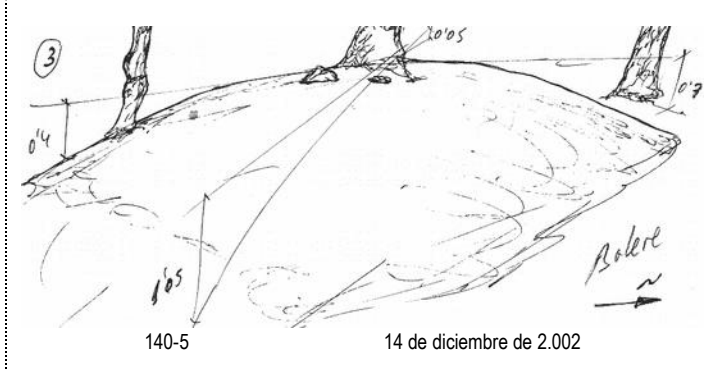


19 de enero de 2.008.



19 de enero de 2.008.

Fondo de Cabaña. (01-c): **Auntzin 3**. Hoja 89-IV (Leitza). I. G. N. Escala 1:25 000. U.T.M. = X: 581.112, Y: 4.762.791, Z: 467. ETRS89 14 de diciembre de 2.002



14 de diciembre de 2.002



19 de enero de 2.008



19 de enero de 2.008.

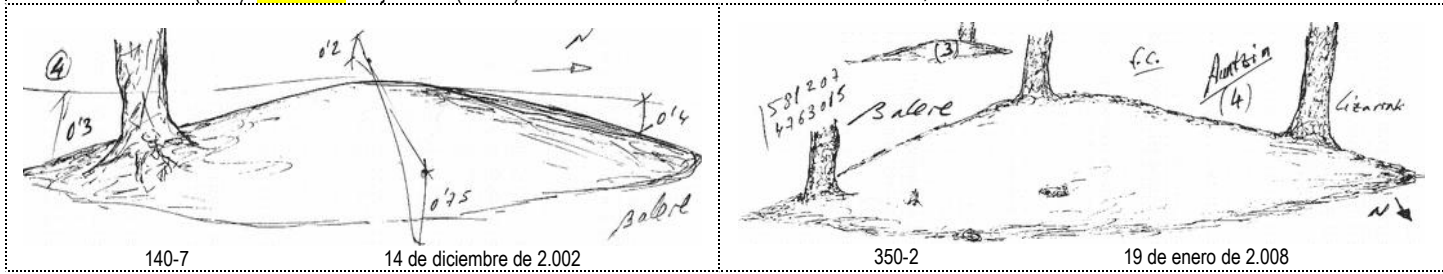


19 de enero de 2.008.



19 de enero de 2.008.

Fondo de Cabaña. (01-d): **Auntzin 4**. Hoja 89-IV (Leitza). I. G. N. Escala 1:25.000. U.T.M.= X: 581.102, Y: 4.762.807, Z: 468. **ETRS89**. 14 de diciembre de 2.002



19 de enero de 2.008.

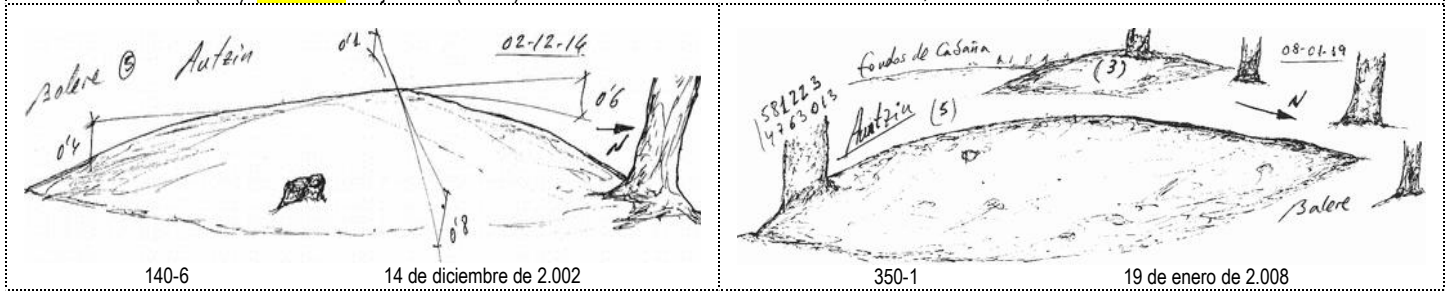


19 de enero de 2.008.



19 de enero de 2.008.

Fondo de Cabaña. (01-e): **Auntzin 5** Hoja 89-IV (Leitza). I. G. N. Escala 1:25.000. U.T.M. = X: 581.120, Y: 4.762.804, Z: 468. **ETRS89**. 14 de diciembre de 2.002



19 de enero de 2.008.



19 de enero de 2.008.



19 de enero de 2.008.

País = **España** | Comunidad Autónoma = **Navarra** | Provincia (31): **Navarra** | Municipio = **Araitz (Intza)**Zona megalítica (10): **Valle de Araitz** | Tipo Monumento (08): **Fondos de cabaña** | N.º (01): | Nombre: **Auntzin (5)** | HILHARRIAK: **31-10-08-01**2.005 **Hilharriak.**

Catálogo de monumentos megalíticos en Navarra. Cuadernos de Arqueología de la Universidad de Navarra, nº. 13, p. 33.

Municipio	N.º	(01): <b>DÓLMENES</b>	LOCALIZADO POR	FECHA	Mapa	Coordenadas U.T.M. <b>30 T. ED 50</b>
<i>Betelu</i>	01	Beroate	Inaxio Elizegi Egilegor	2.019-08-18	89-IV	X: 583.971, Y: 4.763.545, Z: 365. Bien

Municipio	N.º	(02): <b>TÚMULOS</b>	LOCALIZADO POR	FECHA	Mapa	Coordenadas U.T.M. <b>30 T. ED 50</b>
<i>Araitz</i>	01	Gorritiko langa	Javier Puldain Huarte	1.997-10-04	89-IV	X: 584.498, Y: 4.766.663, Z: 708. Bien
<i>Betelu</i>	02	San Donato 1	Alberto González-Luis Millán-Manolo Tamayo	2.018-03-03	89-IV	X: 584.376, Y: 4.763.195, Z: 419. Bien
<i>Betelu</i>	03	Ariztiaundia	Iñigo Txintxurreta Díaz	2.019-12-01	89-IV	X: 584.293, Y: 4.763.246, Z: 421. Bien
<i>Betelu</i>	04	San Donato 2	Iñigo Txintxurreta Díaz	2.019-12-01	89-IV	X: 584.303, Y: 4.763.225, Z: 422. Bien
<i>Betelu</i>	05	San Donato 3	Iñigo Txintxurreta Díaz	2.019-12-01	89-IV	X: 584.315, Y: 4.763.221, Z: 422. Bien

Municipio	N.º	(04): <b>MONOLITOS</b>	LOCALIZADO POR	FECHA	Mapa	Coordenadas U.T.M. <b>30 T. ED 50</b>
<i>Araitz</i>	01	Mugarri haundi	Patxi Ripa Vega – Petete Sarobe Viela	1.989-12-03	89-IV	X: 584.331, Y: 4.768.369, Z: 735. Bien
<i>Betelu</i>	01	Ariztiaundia	Iñigo Txintxurreta Díaz	2.019-12-01	89-IV	X: 584.293, Y: 4.763.246, Z: 421. Bien

Municipio	N.º	(08): <b>FONDOS DE CABAÑA</b>	LOCALIZADO POR	FECHA	Mapa	Coordenadas U.T.M. <b>30 T. ED 50</b>
<i>Araitz</i>	01-a	Auntzin 1	Javier Puldain Huarte	2.002-12-14	89-IV	X: 581.195, Y: 4.763.002, Z: 469. Bien
<i>Araitz</i>	01-b	Auntzin 2	Javier Puldain Huarte	2.002-12-14	89-IV	X: 581.202, Y: 4.763.001, Z: 468. Bien
<i>Araitz</i>	01-c	Auntzin 3	Javier Puldain Huarte	2.002-12-14	89-IV	X: 581.215, Y: 4.763.000, Z: 467. Bien
<i>Araitz</i>	01-d	Auntzin 4	Javier Puldain Huarte	2.002-12-14	89-IV	X: 581.205, Y: 4.763.016, Z: 468. Bien
<i>Araitz</i>	01-e	Auntzin 5	Javier Puldain Huarte	2.002-12-14	89-IV	X: 581.223, Y: 4.763.013, Z: 467. Bien
<i>Araitz</i>	02-a	Auntzin bizkarra 1	Javier Puldain Huarte	2.002-12-14	89-IV	X: 581.165, Y: 4.763.011, Z: 478. Bien
<i>Araitz</i>	02-b	Auntzin bizkarra 2	Javier Puldain Huarte	2.002-12-14	89-IV	X: 581.158, Y: 4.763.009, Z: 478. Bien
<i>Araitz</i>	02-c	Auntzin bizkarra 3	Javier Puldain Huarte	2.002-12-14	89-IV	X: 581.165, Y: 4.762.996, Z: 478. Bien
<i>Araitz</i>	03	Santa Cruz este	Hilharriak menos Alfonso	2.008-01-19	89-IV	X: 581.112, Y: 4.763.035, Z: 482. Bien
<i>Araitz</i>	04-a	Santa Cruz norte 1	Hilharriak menos Alfonso	2.008-01-19	89-IV	X: 581.041, Y: 4.763.000, Z: 490. Bien
<i>Araitz</i>	04-b	Santa Cruz norte 2	Hilharriak menos Alfonso	2.008-01-19	89-IV	X: 581.038, Y: 4.762.988, Z: 495. Bien
<i>Araitz</i>	05-a	Santa Cruz 1	Javier Puldain Huarte	2.002-12-14	89-IV	X: 581.033, Y: 4.762.952, Z: 495. Bien
<i>Araitz</i>	05-b	Santa Cruz 2	Javier Puldain Huarte	2.002-12-14	89-IV	X: 581.040, Y: 4.762.956, Z: 495. Bien
<i>Araitz</i>	05-c	Santa Cruz 3	Javier Puldain Huarte	2.002-12-14	89-IV	X: 581.047, Y: 4.762.954, Z: 495. Bien
<i>Araitz</i>	05-d	Santa Cruz 4	Javier Puldain Huarte	2.002-12-14	89-IV	X: 581.065, Y: 4.762.958, Z: 494. Bien
<i>Araitz</i>	05-e	Santa Cruz 5	Javier Puldain Huarte	2.002-12-14	89-IV	X: 581.074, Y: 4.762.961, Z: 494. Bien
<i>Araitz</i>	05-f	Santa Cruz 6	Javier Puldain Huarte	2.002-12-14	89-IV	X: 581.090, Y: 4.762.965, Z: 493. Bien
<i>Araitz</i>	05-g	Santa Cruz 7	Javier Puldain Huarte	2.002-12-14	89-IV	X: 581.098, Y: 4.762.970, Z: 492. Bien
<i>Araitz</i>	05-h	Santa Cruz 8	Javier Puldain Huarte	2.002-12-14	89-IV	X: 581.038, Y: 4.762.975, Z: 492. Bien
<i>Araitz</i>	06-a	Tellerridenea 1	Hilharriak menos Alfonso	2.008-01-19	89-IV	X: 580.899, Y: 4.762.903, Z: 521. Bien
<i>Araitz</i>	06-b	Tellerridenea 2	Hilharriak menos Alfonso	2.008-01-19	89-IV	X: 580.912, Y: 4.762.899, Z: 520. Bien
<i>Araitz</i>	06-c	Tellerridenea 3	Hilharriak menos Alfonso	2.008-01-19	89-IV	X: 580.922, Y: 4.762.888, Z: 519. Bien
<i>Araitz</i>	07	Angorrenaga	Hilharriak menos Alfonso	2.008-01-19	89-IV	X: 584.848, Y: 4.762.357, Z: 541. Bien
<i>Araitz</i>	08-a	Aizetzulo 1	Hilharriak menos Alfonso	2.008-01-19	89-IV	X: 584.501, Y: 4.766.728, Z: 717. Bien
<i>Araitz</i>	08-b	Aizetzulo 2	Hilharriak menos Alfonso	2.008-01-19	89-IV	X: 584.497, Y: 4.766.698, Z: 714. Bien

Municipio	N.º	(09): <b>CAMPOS TUMULARES</b>	LOCALIZADO POR	FECHA	Mapa	Coordenadas U.T.M. <b>30 T. ED 50</b>
<i>Araitz</i>	01-a	Angorrenaga oeste 1	Javier Puldain Huarte	2.002-12-14	89-IV	X: 580.914, Y: 4.762.431, Z: 523. Bien
<i>Araitz</i>	01-b	Angorrenaga oeste 2	Javier Puldain Huarte	2.002-12-14	89-IV	X: 580.908, Y: 4.762.416, Z: 523. Bien
<i>Araitz</i>	01-c	Angorrenaga oeste 3	Javier Puldain Huarte	2.002-12-14	89-IV	X: 580.884, Y: 4.762.402, Z: 523. Bien
<i>Araitz</i>	01-d	Angorrenaga oeste 4	Javier Puldain Huarte	2.002-12-14	89-IV	X: 580.872, Y: 4.762.394, Z: 525. Bien
<i>Araitz</i>	01-e	Angorrenaga oeste 5	Javier Puldain Huarte	2.002-12-14	89-IV	X: 580.866, Y: 4.762.365, Z: 527. Bien
<i>Araitz</i>	02-a	Angorrenaga este 1	Javier Puldain Huarte	2.002-12-14	89-IV	X: 580.995, Y: 4.762.435, Z: 525. Bien
<i>Araitz</i>	02-b	Angorrenaga este 2	Javier Puldain Huarte	2.002-12-14	89-IV	X: 580.969, Y: 4.762.411, Z: 526. Bien
<i>Araitz</i>	02-c	Angorrenaga este 3	Javier Puldain Huarte	2.002-12-14	89-IV	X: 580.983, Y: 4.762.409, Z: 526. Bien
<i>Betelu</i>	03-a	Irulegi 1	Andoni Peña Lacunza	2.017-02-14	89-IV	X: 584.422, Y: 4.763.324, Z: 425. Bien
<i>Betelu</i>	03-b	Irulegi 2	Andoni Peña Lacunza	2.017-02-14	89-IV	X: 584.425, Y: 4.763.336, Z: 425. Bien
<i>Betelu</i>	03-c	Irulegi 3	Andoni Peña Lacunza	2.017-02-14	89-IV	X: 584.430, Y: 4.763.352, Z: 425. Bien
<i>Betelu</i>	03-d	Irulegi 4	Andoni Peña Lacunza	2.017-02-14	89-IV	X: 584.435, Y: 4.763.322, Z: 425. Bien
<i>Betelu</i>	03-e	Irulegi 5	Andoni Peña Lacunza	2.017-02-14	89-IV	X: 584.460, Y: 4.763.373, Z: 425. Bien
<i>Betelu</i>	03-f	Irulegi 6	Andoni Peña Lacunza	2.017-02-14	89-IV	X: 584.465, Y: 4.763.376, Z: 425. Bien
<i>Betelu</i>	03-g	Irulegi 7	Andoni Peña Lacunza	2.017-02-14	89-IV	X: 584.445, Y: 4.763.378, Z: 425. Bien
<i>Betelu</i>	03-h	Irulegi 8	Andoni Peña Lacunza	2.017-02-14	89-IV	X: 584.427, Y: 4.763.390, Z: 425. Bien
<i>Betelu</i>	03-i	Irulegi 9	Andoni Peña Lacunza	2.017-02-14	89-IV	X: 584.405, Y: 4.763.402, Z: 425. Bien
<i>Betelu</i>	03-j	Irulegi 10	Andoni Peña Lacunza	2.017-02-14	89-IV	X: 584.400, Y: 4.763.355, Z: 425. Bien
<i>Betelu</i>	04	Zigadia (10)	Inaxio Elizegi Egilegor	2.019-08-18	89-IV	X: 584.200, Y: 4.763.640, Z: 440. Bien