

COORDENADAS: Mapa 89-IV (Leitza). I. G. N. Escala 1:25.000. U.T.M. Huso 30 T. = X: 581.112, Y: 4.763.035, Z: 482. **European 1989**.
Mapa 89-IV (Leitza). I. G. N. Escala 1:25.000. U.T.M. Huso 30 T. = X: 581.009, Y: 4.762.826, Z: 482. **ETRS 89**.

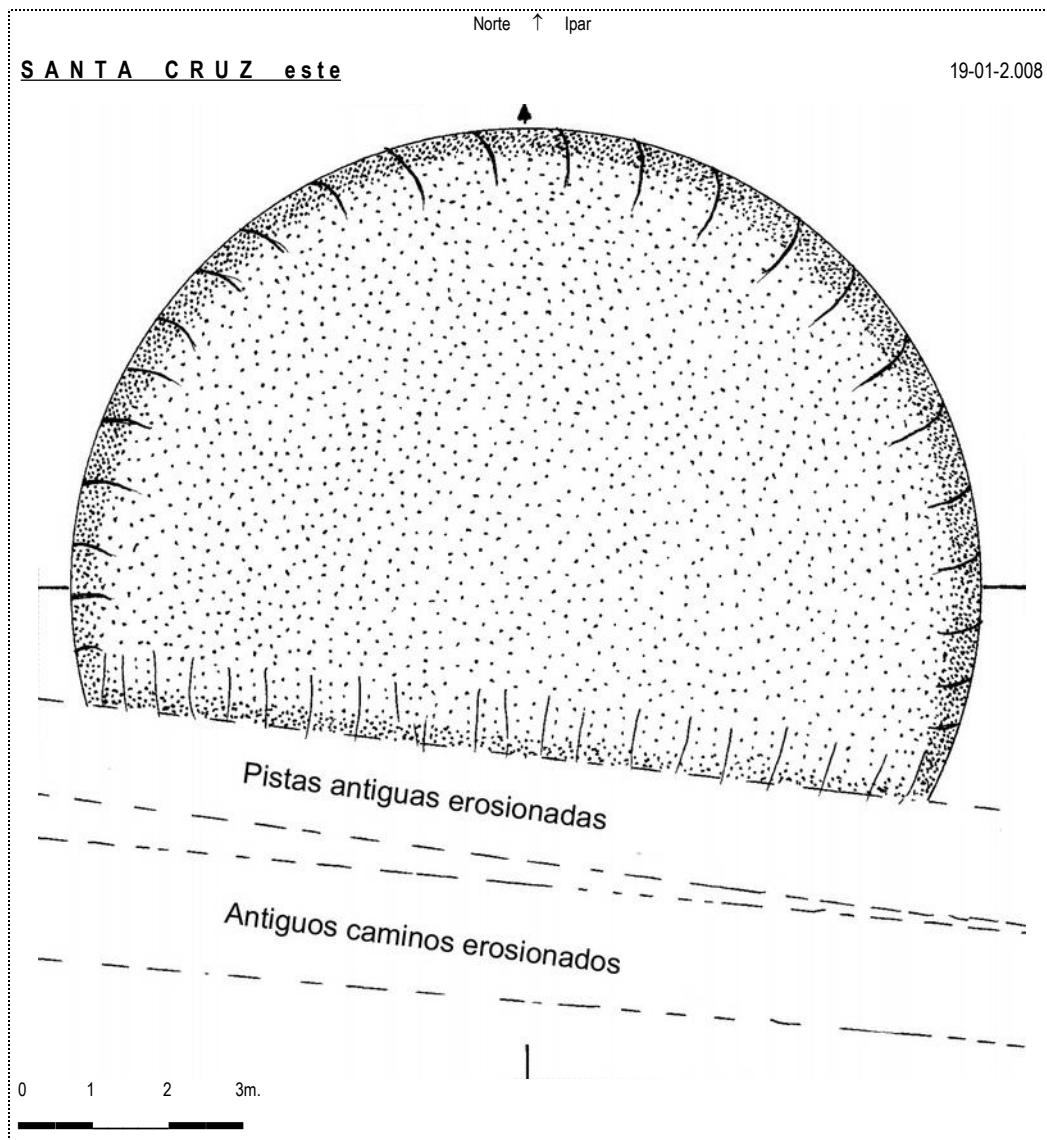
LOCALIZACIÓN: Se halla situado al este de la población de Intza, al sureste de la población de Gainza, al norte de la ermita de Santa Cruz.

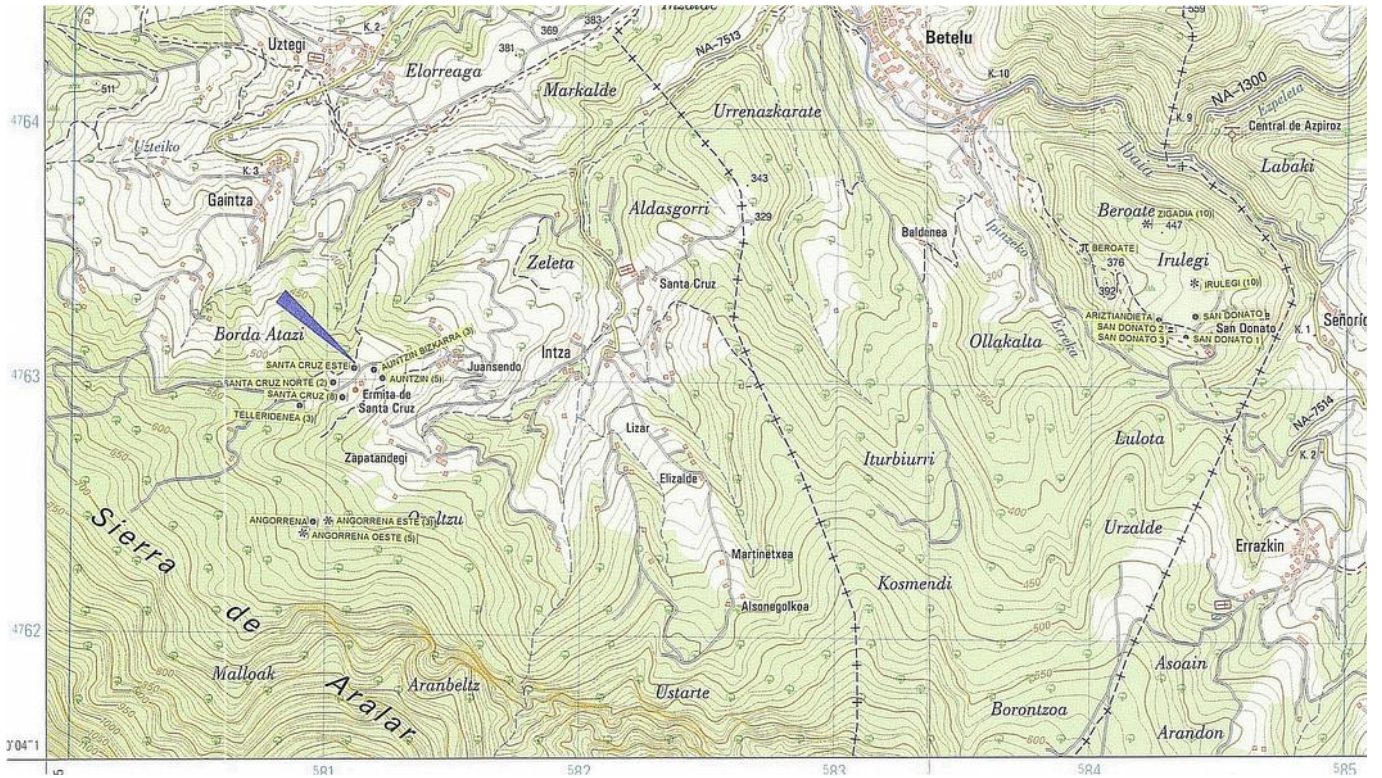
ACCESO: Desde la población de Betelu hay que ir hacia la población de Intza y continuar hacia el E por una pista de cemento y coger un desvío a la derecha (norte) que tras un fuerte repecho y después de dos fuertes curvas se llega al caserío Juansendo. Desde este lugar solo nos queda coger una embarrada pista que nos sube hacia la ermita de Santa Cruz. Al poco hay una plantación de fresnos que es donde se hallan los cinco fondos de Auntzin; un poco más arriba ya fuera de los fresnos en un ligero rellano debajo de la ermita de Santa Cruz están los tres fondos de Auntzin bizkarra; subiendo un poco más hacia la derecha de ermita veremos junto a un antiguo camino este gran fondo que se halla cortado por el camino.

DESCRIPCIÓN: **Fondo de cabaña**. Situados en una zona ligeramente inclinada, donde solo crece la fina hierba y helechos, libre de árboles. Mide 12m de diámetro, levanta 1,55m por el lado este. Por la parte sur está desaparecido, debido al paso de antiguos caminos que lo han ido erosionando
Materiales, calizas del terreno.

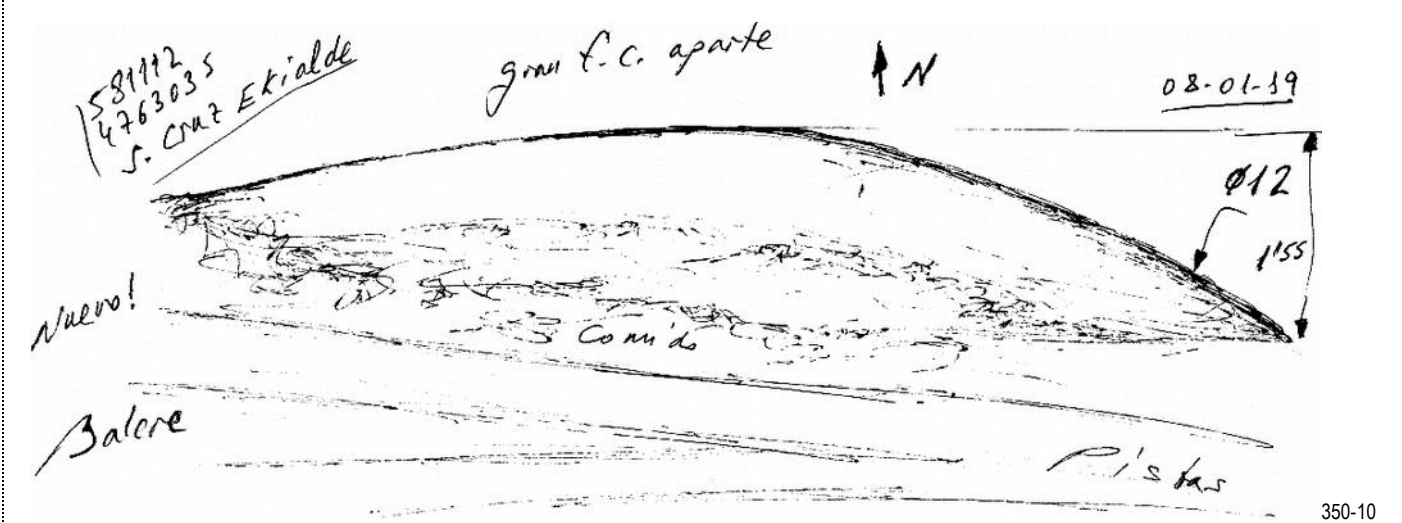
HISTORIA: Localizado por Balere **Barrero** Hidalgo, Iñaki **Gaztelu** Iraundegi, Goyo **Mercader** Mendiburu, Luis **Millán** San Emeterio, Xabier **Taberna** Macazaga, Manolo **Tamayo** Cervigón e Iñigo **Txintxurreta** Díaz, el 19 de enero de 2.008.
No ha sido excavado científicamente hasta la fecha.

BIBLIOGRAFIA:





Fondo de cabaña (04): **Santa Cruz este**. Mapa 89-IV (Leitza). I. G. N. Escala 1:25.000. U.T.M. Huso 30 T. = X: 581.112, Y: 4.763.035, Z: 482. ED 50. 19 de enero de 2.008.



350-10



19 de Enero de 2.008.

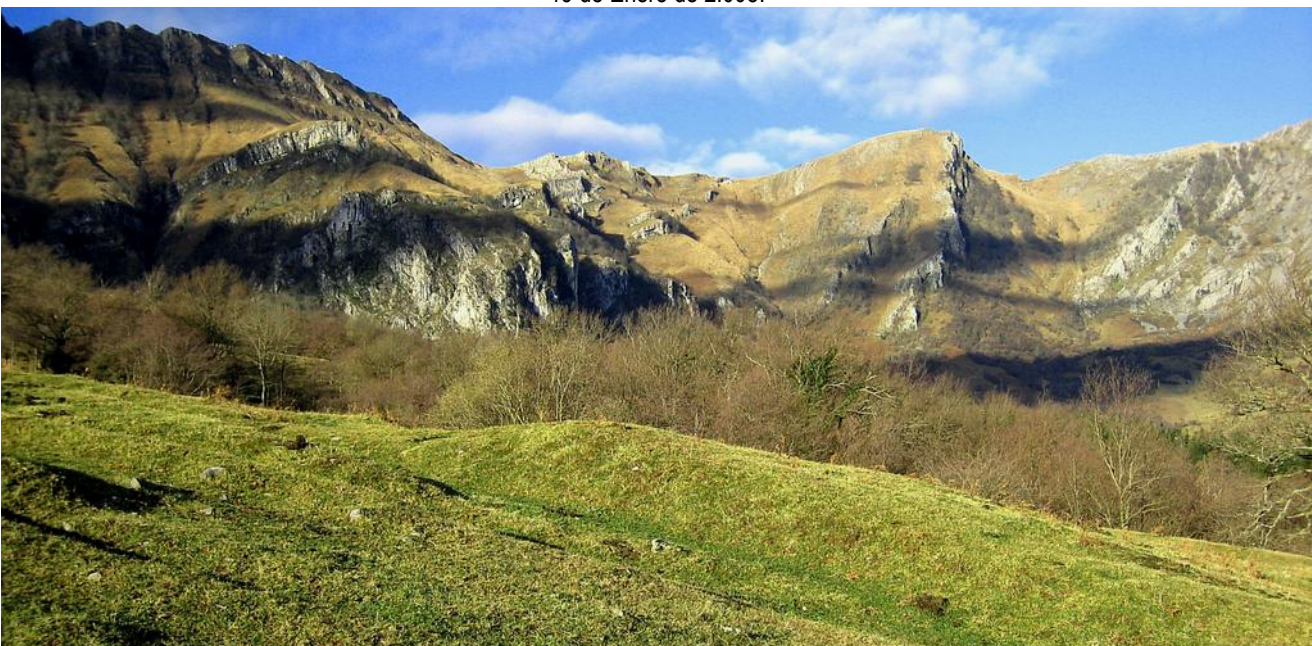
País = España	Comunidad Autónoma = Navarra	Provincia (31): Navarra	Municipio = Araitz (Intza)
Zona megalítica (10): Valle de Araitz	Tipo Monumento (08): Fondo de cabaña	Nº. (04):	Nombre: Santa Cruz este
			HILHARRIAK: 31-10-08-04



19 de Enero de 2.008.



19 de Enero de 2.008.



19 de Enero de 2.008.