

COORDENADAS: Hoja 89-IV (Leitza). I. G. N. Escala 1:25.000. U.T.M. **Huso 30 T**.  
**X**: 581.041, **Y**: 4.763.000, **Z**: 490, el nº. **1**. **X**: 581.038, **Y**: 4.762.988, **Z**: 492, el nº. **2**. **European 1979**.  
**X**: 580.938, **Y**: 4.762.791, **Z**: 490, el nº. **1**. **X**: 580.935, **Y**: 4.762.779, **Z**: 492, el nº. **2**. **ETRS 89**.

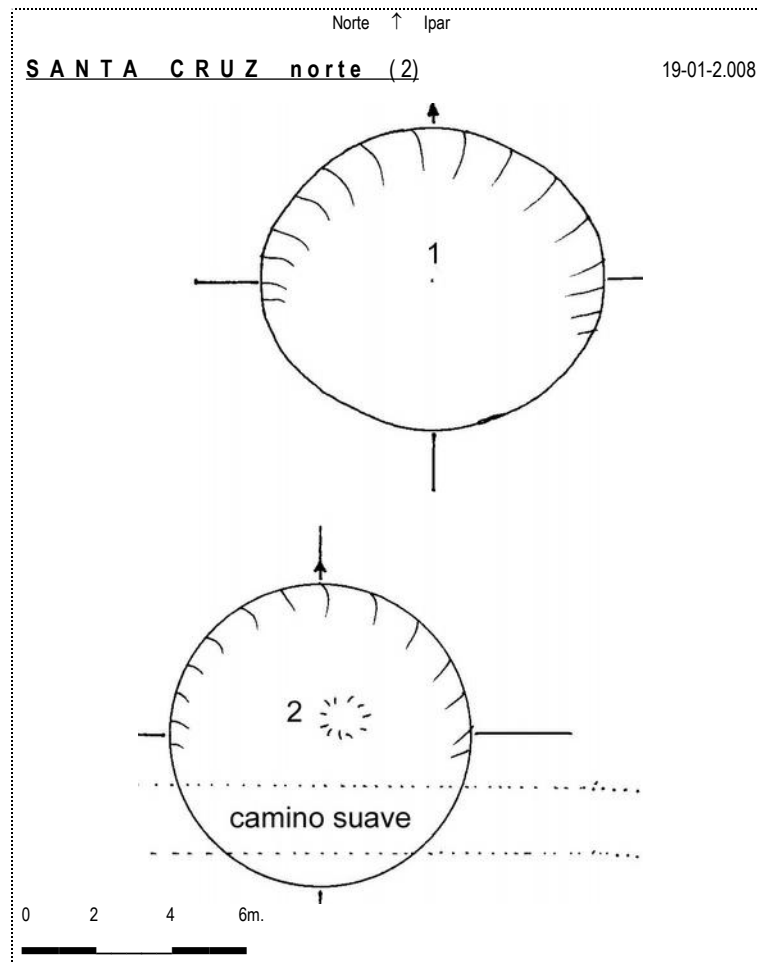
LOCALIZACIÓN: Se hallan situados al este de la población de Intza, al sureste de la población de Gainza y al oeste de la ermita de Santa Cruz.

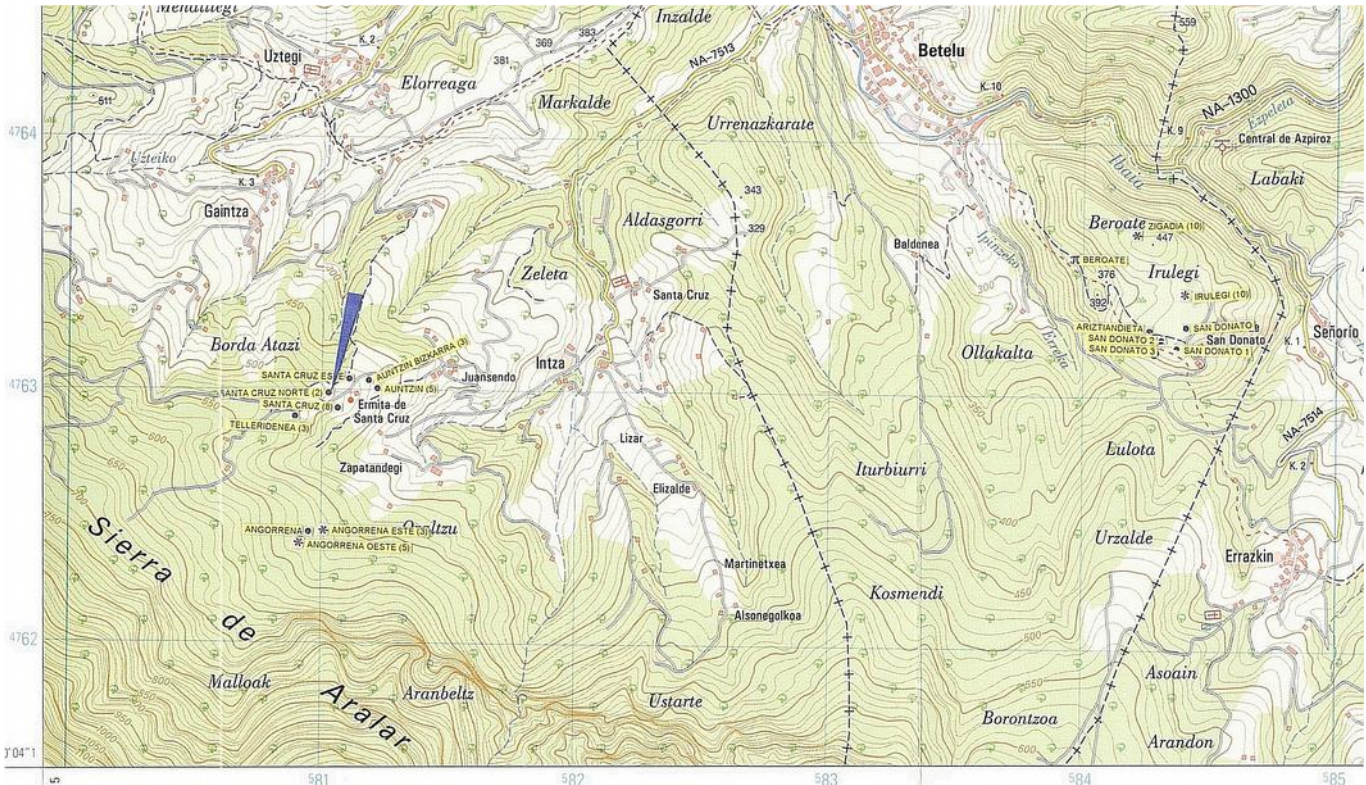
ACCESO: Desde la población de Betelu hay que ir hacia la población de Intza y continuar hacia el E por una pista de cemento y coger un desvío a la derecha (norte) que tras un fuerte repecho y después de dos fuertes curvas se llega al caserío Juansendo. Desde este lugar solo nos queda coger una embarrada pista que nos sube hacia la ermita de Santa Cruz. Al poco hay una plantación de fresnos que es donde se hallan los cinco fondos de cabaña de Auntzin; y un poco más arriba ya fuera de los fresnos en un ligero rellano debajo de la ermita de Santa Cruz están los tres fondos de Auntzin bizkarra; subiendo un poco más hacia la derecha de ermita veremos junto a un antiguo camino un gran fondo de cabaña que se halla cortado por el camino; un poco más adelante, a la derecha de los fondos de cabaña de Santa Cruz, veremos estos dos fondos, uno de ellos está situado en una pequeña vaguada y el otro en la parte alta, a la altura del primero de los fondos de cabaña de Santa Cruz.

DESCRIPCIÓN: **Fondos de cabaña**. Situado en una zona inclinada el primero, y en zona ligeramente inclinada el segundo, donde solo crece la fina hierba y helechos, libre de árboles.  
**Fondo de cabaña nº. 1**. Mide 8m de diámetro norte-sur y 9m de este a oeste, levanta 1m por el lado norte.  
**Fondo de cabaña nº. 2**. Mide 8m de diámetro, levanta 1,25m por el lado norte. Por la parte sur le pasa un suave camino y tiene una leve depresión en la parte superior.  
 Materiales, calizas del terreno.

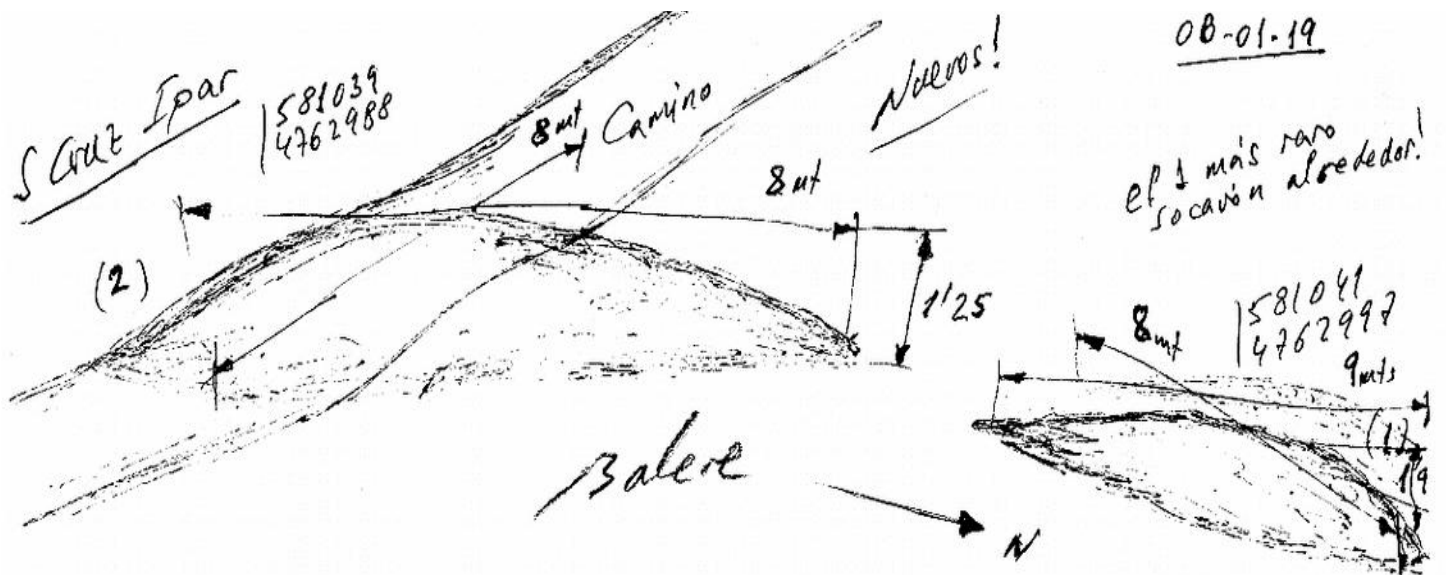
HISTORIA: Localizados por Balere **Barrero** Hidalgo, Iñaki **Gaztelu** Iraundegi, Goyo **Mercader** Mendiburu, Luis **Millán** San Emeterio, Xabier **Taberna** Macazaga, Manolo **Tamayo** Cervigón e Iñigo **Txintxurreta** Díaz el 19 de enero de 2.008.  
 No han sido excavados científicamente hasta la fecha.

BIBLIOGRAFIA:

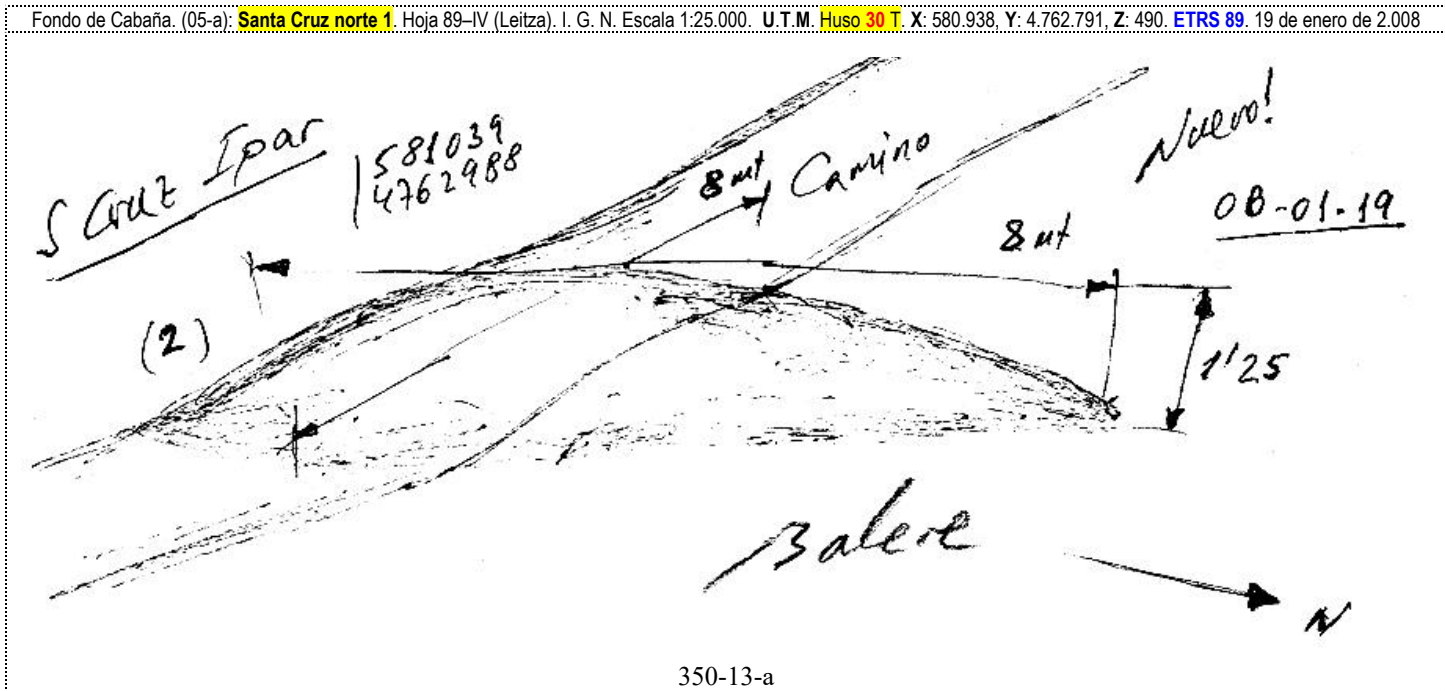




Fondos de Cabaña. (05): **Santa Cruz norte (2)**. Hoja 89-IV (Leitza). I. G. N. Escala 1:25.000. **U.T.M. Huso 30 T**.  
 X: 581.041, Y: 4.763.000, Z: 490, el nº. 1. X: 581.038, Y: 4.762.988, Z: 492, el nº. 2. **European 1979**. 19 de enero de 2.008



350-13



19 de Enero de 2.008.



19 de Enero de 2.008.

Fondo de Cabaña. (05-b): **Santa Cruz norte 2**. Hoja 89-IV (Leitza). I. G. N. Escala 1:25.000. U.T.M. Huso 30 T. X: 580.935, Y: 4.762.779, Z: 492. ETRS 89. 19 de enero de 2.008

Handwritten notes and measurements on the sketch:

- S Cruz Ipar* (top left)
- 3alere* (bottom left)
- 8mts* (measurement of a line)
- Nuevo!* (diagonal line)
- 9mts* (measurement of another line)
- (13)* and *119* (measurements near the end of the lines)
- 08-01-19* (date)
- ep i mais raro socavón alrededor!* (note about a rare cavity)
- 1581041* and *4762997* (coordinates)
- N* (North arrow)

350-13-b



19 de Enero de 2.008.



19 de Enero de 2.008.



19 de Enero de 2.008.