

País = España	Comunidad Autónoma = Navarra	Provincia (31): Navarra	Municipio = Valle de Baztan (Erratzu-Iñarbil)
Zona megalítica (15): Soalar – Autza	Tipo Monumento (04): Monolito	Nº. (23):	Nombre: Xorilepo Hilharriak: 31-15-04-23

COORDENADAS: Hoja 91-I (Elizondo). I.G.N. Escala 1: 25.000. U.T.M. **Huso 30 T** = X: 629.952, Y: 4.779.662, Z: 844. **European 1979**.
 Hoja 91-I (Elizondo). I.G.N. Escala 1: 25.000. U.T.M. **Huso 30 T** = X: 629.952, Y: 4.779.662, Z: 844. **ETRS 89**.

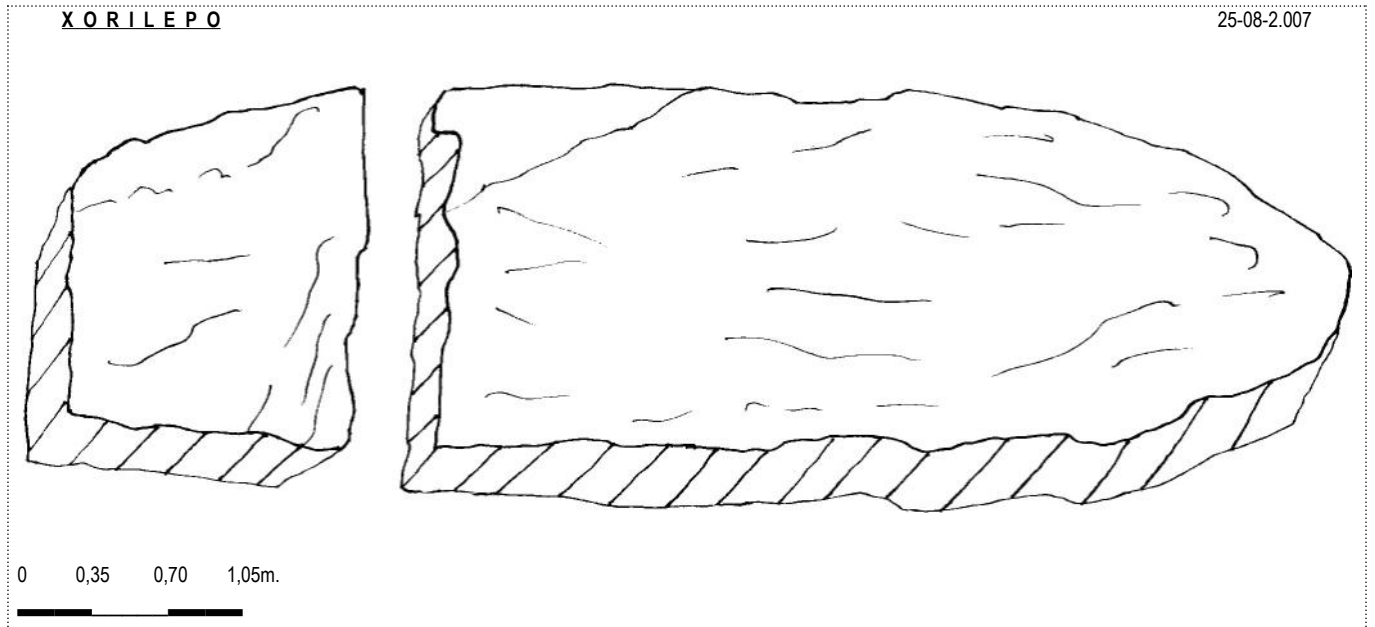
LOCALIZACIÓN: Situado al sureste de los barrios de Iñarbil y Gorostapolo de Erratzu, al este del collado de Elorrieta, entre las mugas nº. 99 y 100.

ACCESO: Desde la población de Erratzu tenemos que ir como un kilómetro por la carretera que asciende hacia Izpegi para coger a la derecha una pista que pasando por varios caseríos nos conduce durante unos cinco kilómetros hasta la muga nº. 99 donde se halla este monolito. No toda la pista es apta para el vehículo por lo que tendremos que hacer un tramo andando.
 Otra opción es entrar por la zona francesa de Banka y subir por asfalto hasta el collado de Elorrieta situado a unos cuatrocientos metros al suroeste del lugar donde se halla este monolito, pero hay que hacer bastantes más kilómetros por carretera.

DESCRIPCIÓN: **Monolito**. Situado en un terreno llano, donde crece la hierba fina, está libre de arbolado y crece poco el helecho y las árgomas. Se trata de un bloque enorme que se halla tumbada sobre el terreno, roto en dos pedazos y que no parece haber sido trabajado. Mide, 5,60m de largo, 1,70m de ancho y con un grosor de 0,50m. El material empleado es cuarzo de la zona.

HISTORIA: Localizado por Josu **Cabodevilla** Lusarreta e Itziar **Zabalza** Aldave, en agosto de 2.004. No se ha practicado excavación.

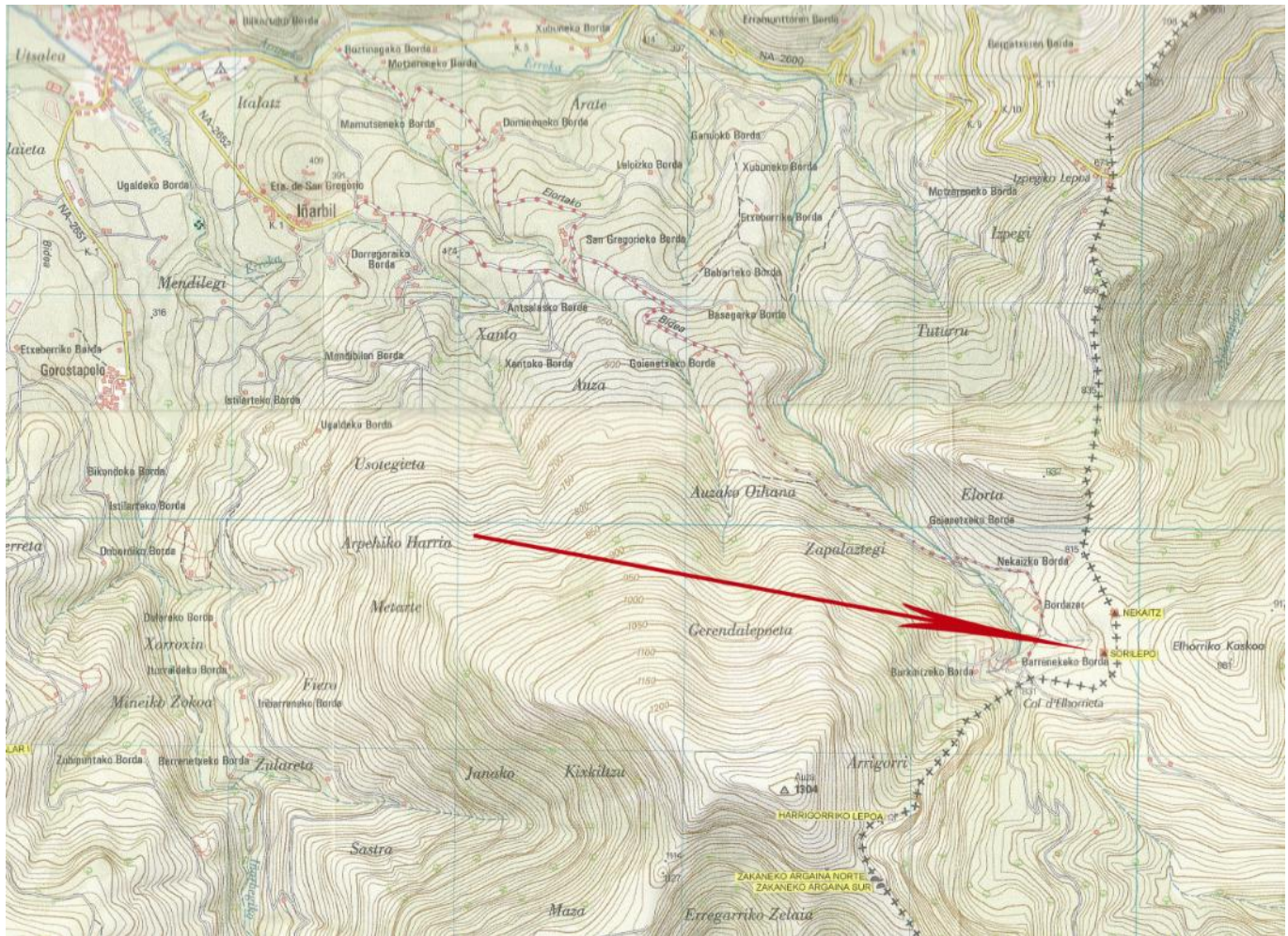
BIBLIOGRAFÍA: 2.006 **Cabodevilla** Lusarreta, Josu - **Zabalza** Aldave, Itziar. *Catálogo Megalítico del valle de Baztan*. **Trabajos de Arqueología Navarra**, Monografías Arqueológicas, nº. 1. Pamplona, pp. 145-390-391, nº. 234.



Monolito (23): **Sorilepo**. Hoja 91-I (Elizondo). I.G.N. Escala 1: 25.000. U.T.M. **Huso 30 T** = X: 629.952, Y: 4.779.662, Z: 844. **ETRS 89**. 25 de agosto de 2.007.



País = España	Comunidad Autónoma = Navarra	Provincia (31): Navarra	Municipio = Valle de Baztan (Erratzu-Iñarbil)
Zona megalítica (15): Soalar – Autza	Tipo Monumento (04): Monolito	Nº. (23):	Nombre: Xorilepo Hilharrriak: 31-15-04-23



25 de Agosto de 2.007.

País = España	Comunidad Autónoma = Navarra	Provincia (31): Navarra	Municipio = Valle de Baztan (Erratzu-Iñarbil)
Zona megalítica (15): Soalar – Autza	Tipo Monumento (04): Monolito	Nº. (23):	Nombre: Xorilepo Hilharriak: 31-15-04-23



25 de Agosto de 2.007.



25 de Agosto de 2.007.

País = España	Comunidad Autónoma = Navarra	Provincia (31): Navarra	Municipio = Valle de Baztan (Erratzu-Iñarbil)
Zona megalítica (15): Soalar – Autza	Tipo Monumento (04): Monolito	Nº. (23):	Nombre: Xorilepo Hilharriak: 31-15-04-23



2.006 Cabodevilla Lusarreta, Josu – Zabalza, Aldave, Itziar.
Catálogo Megalítico del valle de Baztan.
Trabajos de Arqueología Navarra, Monografías Arqueológicas, nº. 1. Pamplona, pp. 145-390-391, nº. 234.

234 XORILEPO. MENHIR



Propiedad: Baztan. Erratzu.

Altitud: 835 m.

Época: Sin determinar.

Descripción: Monolito tumbado de 5,60 metros de largo, 1,70 de ancho en casi toda su extensión, más estrecho en su parte este, y 0,50 de grosor. A pocos metros se ve una piedra triangular de 0,60 metros de larga. El monolito aparece partido en cuatro pedazos todavía juntos.

Material: Arenisca del lugar

Ubicación: Se encuentra a unos 200 metros del conjunto de Elorta, yendo hacia Nekaitz, en un llano y cerca de una fuente.

Historia: Lo teníamos apuntado, pero las medidas se las tomamos en agosto de 2004. No se conoce excavación.

234 XORILEPO HARRIBAKARRA/MENHIR



Jabetza: Baztan. Erratzu

Goi: 835 m.

Aroa: Zehaztugabea.

Deskribapena: Harri soil luzea lurrean etzana, 5,60 metro luze da eta metro gutira agertzen den puska trianguluarra 0,60 luze ere, agian haundiaren punta. Harria, elkarren ondoan dauden lau puskatan agertzen da lehenago bakarria izanzen zena. 1,70 metro da bere zabal azalera gehiengean, estuago goitiko aldean, sortaldean alegia, eta 0,50 lodi

Harri motaa: Bertako hareazkoa.

Kokapenaa: Elorrietako harrespil taldetik 200 bat metrora Nekaiz aldera joanez, xelaigune batean, iturri batetik urran.

Historia: Lehenagotik ikusia baguenen, baia neurriak 2004. Urteko udan genizkion. Ez da indusketarik ezagutzen.