

País = España	Comunidad Autónoma = Navarra	Provincia (31): Navarra	Municipio = Bera
Zona megalítica (03): Monte Larrun	Tipo Monumento (02): Túmulo	Nº. (03):	Nombre: Lizarnabarra Hilharriak: 31-03-02-03

COORDENADAS: Mapa 65-II (Bera de Bidasoa). I.G.N. Escala 1: 25.000. U.T.M. Huso 30 T. = X: 608.179, Y: 4.795.043, Z: 365. **European 1979**.
 Mapa 65-II (Bera de Bidasoa). I.G.N. Escala 1: 25.000. U.T.M. Huso 30 T. = X: 608.076, Y: 4.794.834, Z: 365. **ETRS 89**.

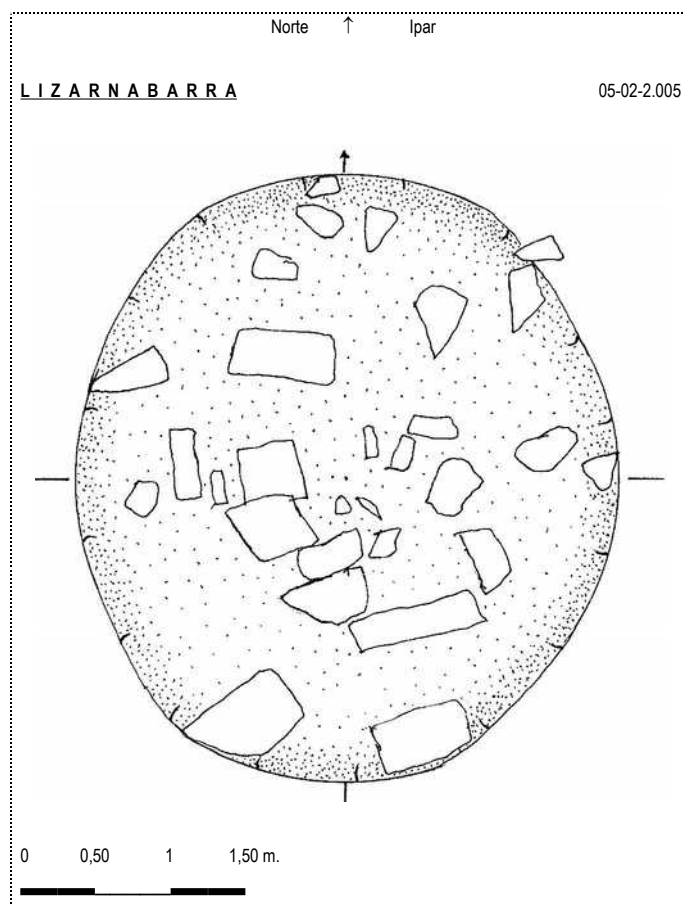
SITUACIÓN: Se halla situado al noreste de la población de Bera, en lo alto del monte Lizarnabarra entre Txarrantzarri al oeste y Mugerri al este.

ACCESO: Desde la población de Bera hay que ir hacia el collado de Lizuniaga donde a unos tres kilómetros tenemos que coger un desvío a la izquierda por una estrecha carretera asfaltada que luego tiene cemento hasta el último caserío y que al final hay que superar unos metros por una pista un tanto estropeada hasta llegar al collado de Landagaita. Desde este punto tenemos que ir hacia el oeste por otra pista que va descendiendo y bordeando el monte Mugerriko gaina por su parte norte, se llega a la altura del collado de Ardizoko armasa. Desde este punto tenemos que ascender hacia el sudoeste por la zona más limpia del monte hasta llegar a la zona llana existente entre dos zonas rocosas. El túmulo está en la parte norte del llano fuera de la plantación de alerces.

DESCRIPCIÓN: **Túmulo**. Situado en terreno llano donde crece el helecho y la hierba, estando muy cerca una plantación de alerces. Se trata de una serie de lajas tumbadas en una zona totalmente libre de piedras con lo que llama la atención de las mismas. No levanta nada para asegurar que sea un túmulo, simplemente están tumbadas a ras de la superficie. El espacio que ocupa viene a ser de 4m de norte a sur y de 3,50m de este a oeste. Materiales, areniscas del lugar.

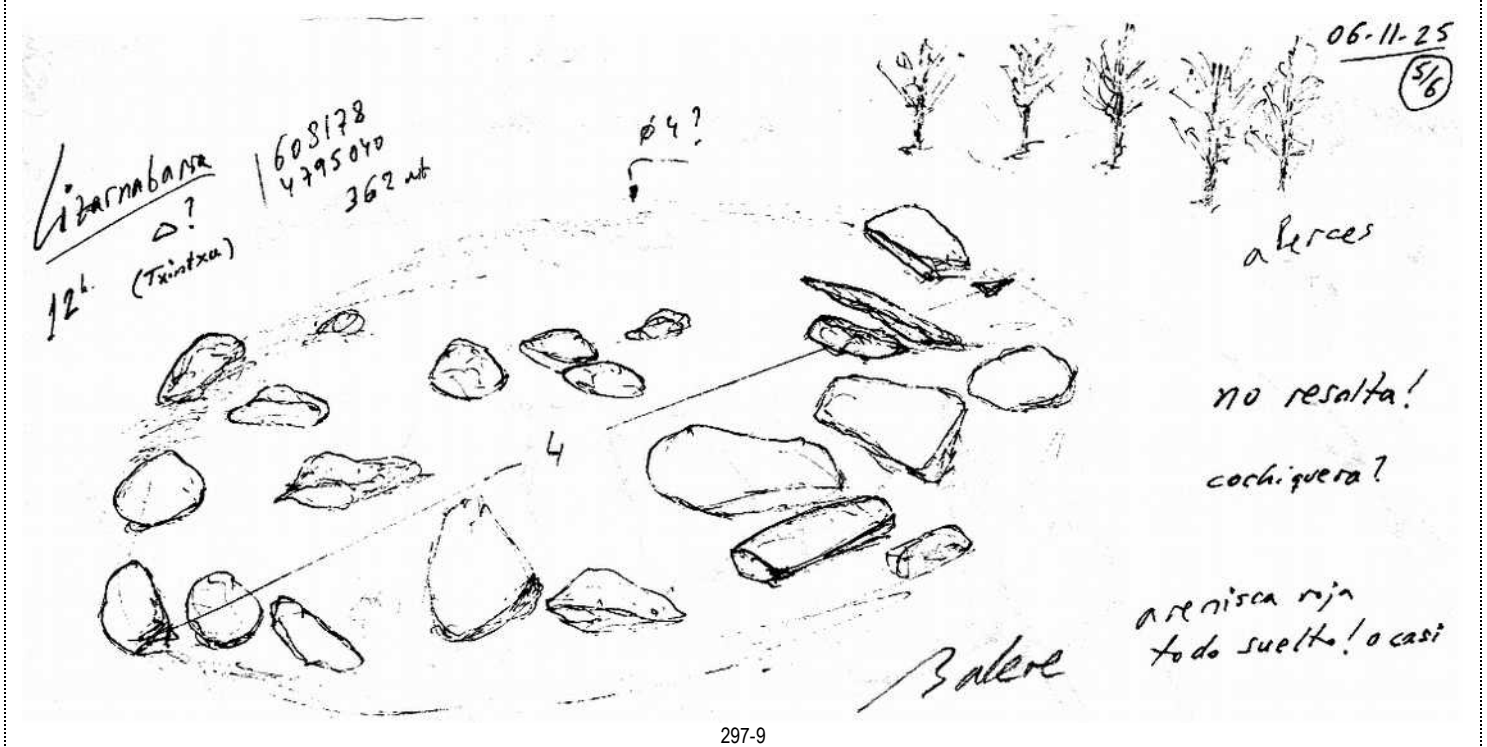
HISTORIA: Localizado por Iñigo Txintxurreta Díaz, el 25 de noviembre de 2.004. No ha sido excavado hasta la fecha.

BIBLIOGRAFIA: 2.005 **Hilharriak**.
Carta Arqueológica de Navarra. (Monumentos Megalíticos).
Cuadernos de Arqueología de la Universidad de Navarra, nº. 13, p. 24.

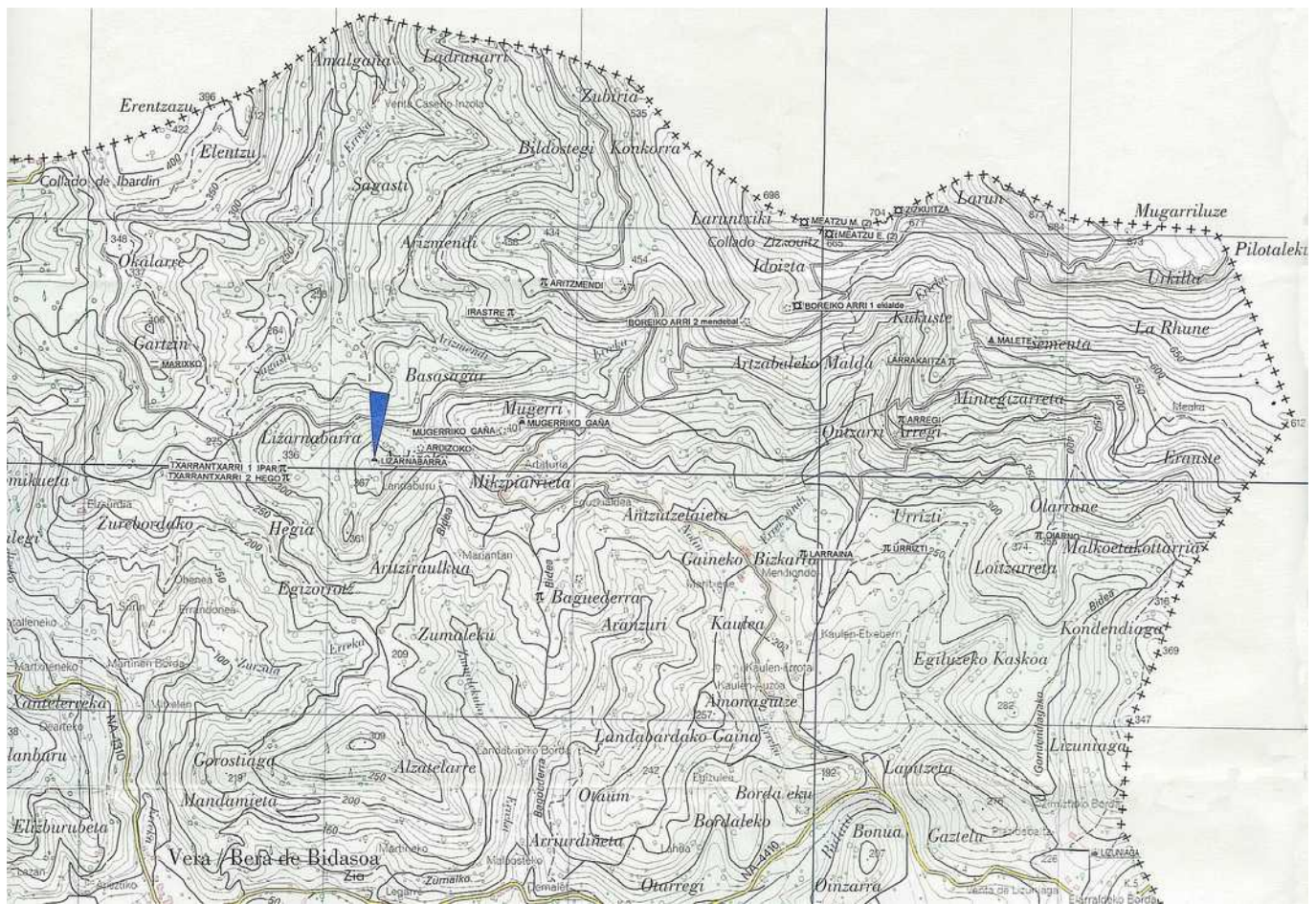


País = España	Comunidad Autónoma = Navarra	Provincia (31): Navarra	Municipio = Bera
Zona megalítica (03): Monte Larrun	Tipo Monumento (02): Túmulo	Nº. (03):	Nombre: Lizarnabarra
			Hilharriak: 31-03-02-03

Túmulo (03): **Lizarnabarra**. Mapa 65-II (Bera de Bidasoa). I.G.N. Escala 1: 25.000. U.T.M. **Huso 30 T** = X: 608.179, Y: 4.795.043, Z: 365. **ED 50**. 25 de noviembre de 2.006.



297-9



País = España	Comunidad Autónoma = Navarra	Provincia (31): Navarra	Municipio = Bera
Zona megalítica (03): Monte Larrun	Tipo Monumento (02): Túmulo	Nº. (03):	Nombre: Lizarnabarra
			Hilharriak: 31-03-02-03

